

# bluecool

blue line

## CAMPER



**Piezas suministradas**

*Included parts*

**Pieces fournies**

*Lieferteile*

**Parti fornite**

*Peças de reposição*

**ES** Spanish

**EN** English

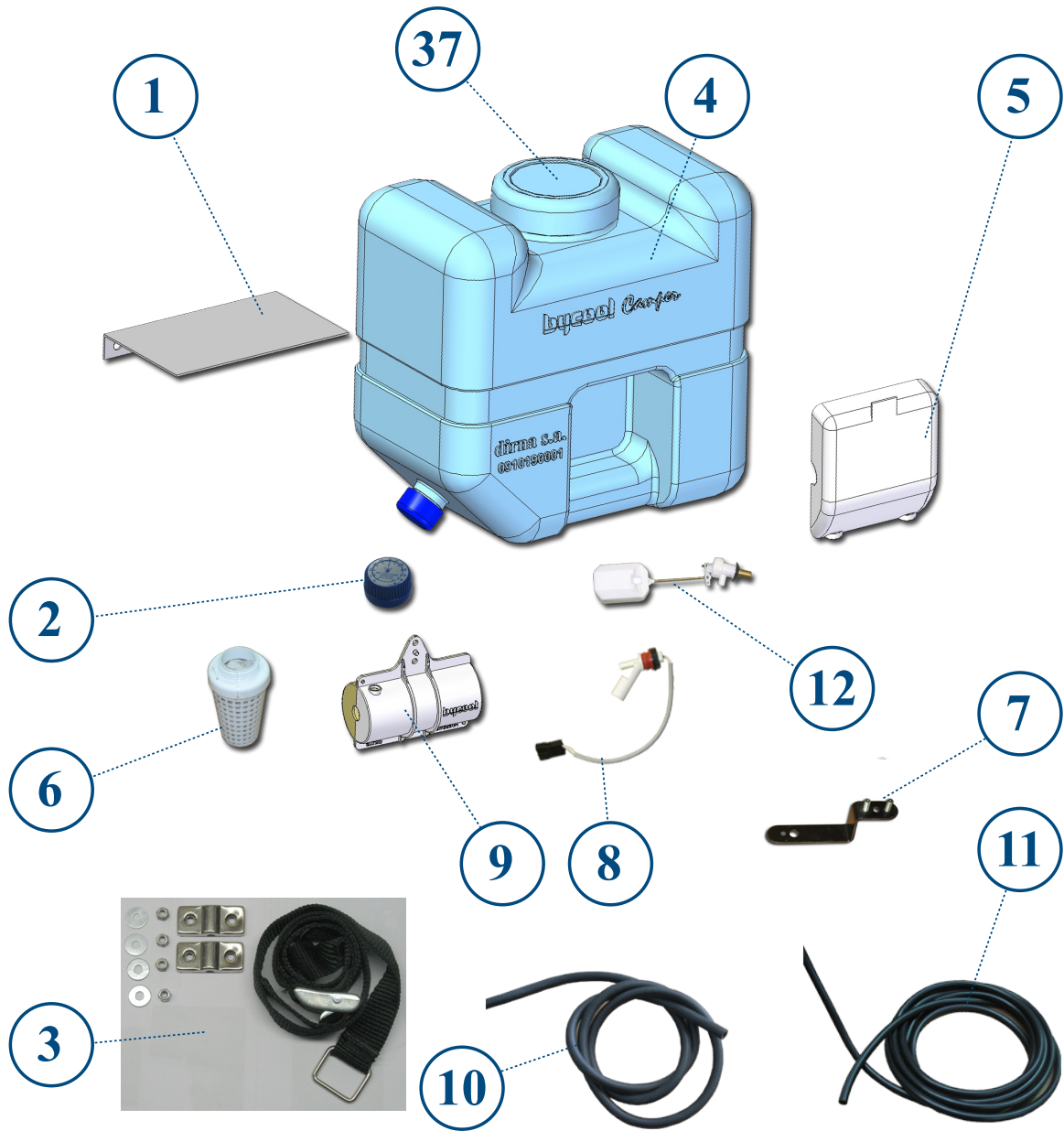
**FR** French

**GE** German

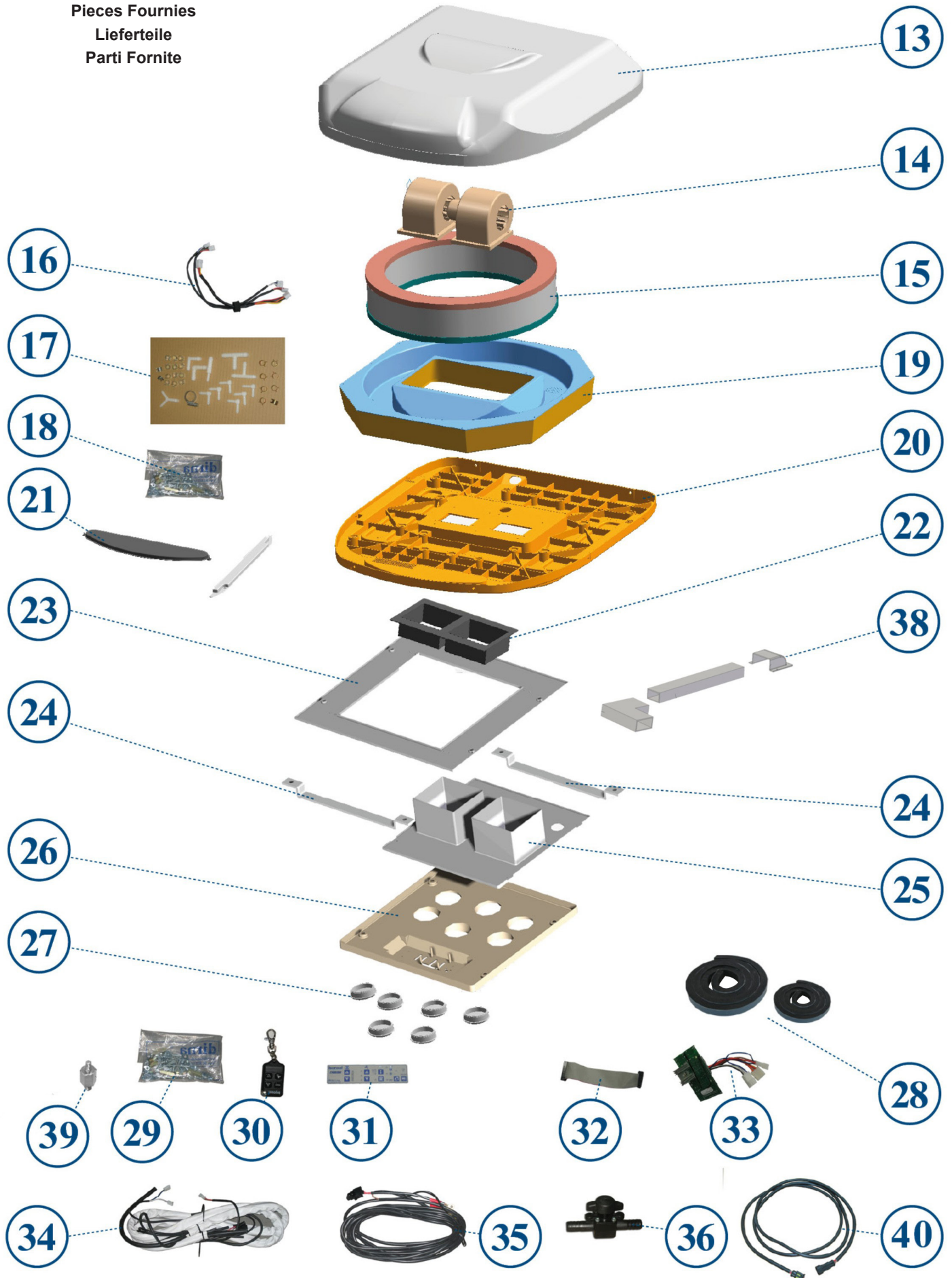
**IT** Italian

**PT** Português

Piezas Suministradas  
Included Parts  
Pieces Fournies  
Lieferteile  
Parti Fornite



Piezas Suministradas  
 Included Parts  
 Pieces Fournies  
 Lieferteile  
 Parti Fornite



**Piezas suministradas**

<b>Id.</b>	<b>Ctd.</b>	<b>Referencia</b>	<b>Descripción</b>
1	1	091112C013	Soporte depósito
2	1	091112C014	Tapón depósito
3	1	091028C002	Cinta sujeción depósito
4	1	091112C015	Depósito agua
5	1	091112C016	Tapa protección bomba
6	1	091024C006	Conjunto fungicida
7	1	091028C001	Soporte bomba
8	1	091112C017	Interruptor de nivel
9	1	091112C023	Bomba 12v.
10	1	091016C009	Tubo Ø 12 x Ø 18
11	1	091016C010	Tubo Ø10xØ6
12	1	091112C024	Flotador depósito
13	1	091112C026	Tapa con serigrafías
14	1	091016C025	Presurizador 12v.
15	1	091097C002	Filtro humedad
16	1	091112C009	Conjunto cableado base
17	1	091112C008	Bolsa racores
18	1	091112C006	Bolsa sujeción frente
19	1	091112C010	Conjunto depósito
20	1	091097C001	Base evaporativo
21	1	091016C030	Tapa invierno
22	1	091016C035	Conjunto canalizador
23	1	091112C011	Marco
24	1	091112C001	Soporte sujeción
25	1	091112C012	Canalizador
26	1	091112C002	Frente
27	1	091112C003	Ventanilla circular
28	1	091112C004	Junta EPDM
29	1	091112C007	Bolsa de tornillería
30	1	091016C131	Mando a distancia
31	1	091112C005	Placa con serigrafía
32	1	091087C120	Cinta con conectores
33	1	091026C001	Control electrónico
34	1	091112C018	Conjunto cableado
35	1	091112C019	Cableado batería
36	1	091112C020	Grifo agua
37	1	091112C028	Tapón depósito
38	1	091112C029	Conjunto canaletas
39	1	091112C007	Silentblock
40	1	091184C001	Cableado prolongación bomba

## Included parts

Id.	Qty.	Code n°	Spare Parts
1	1	091112C013	Tank support
2	1	091112C014	Deposit cap
3	1	091028C002	Fastening tank tape
4	1	091112C015	Water tank
5	1	091112C016	Level switch cover
6	1	091024C006	Fungicide set
7	1	091028C001	Pump support
8	1	091112C017	Level switch
9	1	091112C023	12v. Pump
10	1	091016C009	Ø 12 x Ø 18 tube
11	1	091016C010	Ø10xØ6 Tube
12	1	091112C024	Tank float
13	1	091112C026	Silkscreened cover
14	1	091016C025	12v. Blower
15	1	091097C002	Wet filter
16	1	091112C009	Base wiring kit
17	1	091112C008	Fitting bag
18	1	091112C006	Front fixing spare parts bag
19	1	091112C010	Tank set
20	1	091097C001	Evaporative unit frame
21	1	091016C030	Winter cover
22	1	091016C035	Ducting kit
23	1	091112C011	Frame
24	1	091112C001	Fastening support
25	1	091112C012	Channel
26	1	091112C002	Console
27	1	091112C003	Circular louver
28	1	091112C004	EPDM joint
29	1	091112C007	Screw bag
30	1	091016C131	Remote control
31	1	091112C005	Printed plate
32	1	091087C120	Wiring tape
33	1	091026C001	Electronic control module
34	1	091112C018	Wiring loom
35	1	091112C019	Battery wiring loom
36	1	091112C020	Water faucet
37	1	091112C028	Tank cap
38	1	091112C029	Duct
39	1	091112C007	Silentblock
40	1	091184C001	Pump extension wiring

## Pièces fournies

Id.	Qté.	Référence	Description
1	1	091112C013	Support réservoir
2	1	091112C014	Bouchon du reservoir
3	1	091028C002	Ruban fixation réservoir
4	1	091112C015	Réservoir d'eau
5	1	091112C016	Couvercle protec. pompe
6	1	091024C006	Ensemble fongicide
7	1	091028C001	Support pompe
8	1	091112C017	Interrupteur de niveau
9	1	091112C023	Pompe 12v.
10	1	091016C009	Tuyau Ø12xØ18
11	1	091016C010	Tuyau Ø10xØ6
12	1	091112C024	Flotteur réservoir
13	1	091112C026	Couvercle avec sérigraphies
14	1	091016C025	Pressuriseur 12v.
15	1	091097C002	Filtre humidité
16	1	091112C009	Ensemble câblage du basi
17	1	091112C008	Sac à raccords
18	1	091112C006	Sac avec fixation du front
19	1	091112C010	Ensemble réservoir
20	1	091097C001	Base évaporateur
21	1	091016C030	Couvercle hiver
22	1	091016C035	Channel ensemble
23	1	091112C011	Cadre
24	1	091112C001	Support de fixation
25	1	091112C012	Système de canalisation
26	1	091112C002	Console
27	1	091112C003	Louvre circulaire
28	1	091112C004	Joint EPDM
29	1	091112C007	Sac avec vis
30	1	091016C131	Commande à distance
31	1	091112C005	Plaque sérigraphiée
32	1	091087C120	Ruban avec connecteurs
33	1	091026C001	Commande électronique
34	1	091112C018	Ensemble câblage
35	1	091112C019	Câblage batterie
36	1	091112C020	Robinet de l'eau
37	1	091112C028	Bouchon réservoir
38	1	091112C029	Ensemble goulotte
39	1	091112C007	Silentbloc
40	1	091184C001	Câblage d'extension de pompe

## Lieferteile

Nr	Stckzahl	Art. Nr.	Beschreibung
1	1	091112C013	Behälter-Ständer
2	1	091112C014	Wassertankdeckel
3	1	091028C002	Behälter-Befestigungs-Spannband
4	1	091112C015	Wasserbehälter
5	1	091112C016	Pumpen-Schutzabdeckung
6	1	091024C006	Pilz-Bekämpfungsmittel
7	1	091028C001	Pumpenständer
8	1	091112C017	Niveauschalter
9	1	091112C023	12 V-Pumpe
10	1	091016C009	Ø12xØ18-Rohr
11	1	091016C010	Ø10xØ6-Rohr
12	1	091112C024	Behälter-Schwimmer
13	1	091112C026	Abdeckung mit Siebdruck
14	1	091016C025	12 V -Verdichter
15	1	091097C002	Feuchtigkeitsentzieher
16	1	091112C009	Basis Verkabelung Einheit
17	1	091112C008	Befestigungsschrauben Tüte
18	1	091112C006	Befestigungsschrauben Innenraum Tüte
19	1	091112C010	Zsb. Behälter
20	1	091097C001	Verdampfer-Unterbau
21	1	091016C030	Winter-platte
22	1	091016C035	Luftkanäle
23	1	091112C011	Rahmen
24	1	091112C001	Besfestigungsständer
25	1	091112C012	Kanal
26	1	091112C002	Frontwand
27	1	091112C003	Rundjalousie
28	1	091112C004	EPDM-Dichtung
29	1	091112C007	Schrauben Tüte
30	1	091016C131	Fernsteuerung
31	1	091112C005	Siebdruckplatte
32	1	091087C120	Verdrahtungsband
33	1	091026C001	Elektronische Steuerung
34	1	091112C018	Kabelbaum
35	1	091112C019	Batterieverkabelung
36	1	091112C020	Wasserhahn
37	1	091112C028	Behälter-Verschlussstopfen
38	1	091112C029	Kabelkanal
39	1	091112C007	Gummifeder
40	1	091184C001	Verkabelung der Pumpenverlängerung

**Parti fornite**

<b>Id.</b>	<b>Qta.</b>	<b>Riferimento</b>	<b>Descrizione</b>
1	1	091112C013	Supporto deposito
2	1	091112C014	Tappo serbatoio
3	1	091028C002	Nastro fissaggio deposito
4	1	091112C015	Deposito acqua
5	1	091112C016	Coperchio protezione pompa
6	1	091024C006	Gruppo fungicida
7	1	091028C001	Supporto pompa
8	1	091112C017	Interruttore di livello
9	1	091112C023	Pompa 12 V
10	1	091016C009	Tubo Ø12xØ18
11	1	091016C010	Tubo Ø10xØ6
12	1	091112C024	Galleggiante deposito
13	1	091112C026	Coperchio con serigrafia
14	1	091016C025	Pressorizzatore 12 V
15	1	091097C002	Filtro umidità
16	1	091112C009	Insieme cablaggio base
17	1	091112C008	Sacchetto raccordi
18	1	091112C006	Sacchetto viterie fissaggio frontalino
19	1	091112C010	Insieme deposito
20	1	091097C001	Base d'evaporazione
21	1	091016C030	Coperchio inverno
22	1	091016C035	Insieme canalizzatore
23	1	091112C011	Cornice
24	1	091112C001	Supporto di fissaggio
25	1	091112C012	Canalizzatore
26	1	091112C002	Frontale
27	1	091112C003	Finestrino circolare
28	1	091112C004	Giunta EPDM
29	1	091112C007	Sacchetto viterie
30	1	091016C131	Telecomando
31	1	091112C005	Placca serigrafata
32	1	091087C120	Nastro con connettori
33	1	091026C001	Controllo elettronico
34	1	091112C018	Gruppo cablaggio
35	1	091112C019	Cablaggio batteria
36	1	091112C020	Rubinetto dell'acqua
37	1	091112C028	Tappo deposito
38	1	091112C029	Insieme canalina
39	1	091112C007	Silentblock
40	1	091184C001	Cablaggio del prolungamento della pompa



## Peças de reposição

Id.	Ctd.	Referência	Descrição
1	1	091112C013	Suporte depósito
2	1	091112C014	Tampão depósito
3	1	091028C002	Fita fixação depósito
4	1	091112C015	Depósito
5	1	091112C016	Tampa protecção bomba
6	1	091024C006	Conjunto fungicida
7	1	091028C001	Suporte bomba
8	1	091112C017	Interruptor de nível
9	1	091112C023	Bomba 12v
10	1	091016C009	Tubo Ø12xØ18
11	1	091016C010	Tubo Ø10xØ6
12	1	091112C024	Bóia do depósito
13	1	091112C026	Tampa serigrafada
14	1	091016C025	Pressurizador 12v.
15	1	091097C002	Filtro humidade
16	1	091112C009	Conjunto cablagem base
17	1	091112C008	Bolsa racores
18	1	091112C006	Bolsa parafusaria de segurar à frente
19	1	091112C010	Conjunto depósito
20	1	091097C001	Base evaporador
21	1	091016C030	Tampa Inverno
22	1	091016C035	Conjunto canalizador
23	1	091112C011	Quadro
24	1	091112C001	Suporte de fixação
25	1	091112C012	Sistema de canalização
26	1	091112C002	Frontal
27	1	091112C003	Janela circular
28	1	091112C004	Junta EPDM
29	1	091112C007	Bolsa parafusaria
30	1	091016C131	Comando à distância
31	1	091112C005	Chapa com serigrafia
32	1	091087C120	Fita com conectores
33	1	091026C001	Controlo electrónico
34	1	091112C018	Conjunto cablagem
35	1	091112C019	Cablagem bateria
36	1	091112C020	Faucet da água
37	1	091112C028	Tampa depósito
38	1	091112C029	Conjunto de calhas
39	1	091112C007	Silentblock
40	1	091184C001	Cablagem de extensão da bomba

A series of horizontal dotted lines for writing.



Ed:	27/08/2012
Md:	28/08/2019






f

**dirna**  **Bergstrom.**

Francisco Alonso, 6  
28806 Alcalá de Henares, Madrid  
SPAIN

Contact	Phone	Fax	E-Mail
Sales (Ventas Internacional)	+34 91 8770510	+34 91 8771158	sales@dirna.bergstrominc.com
Comercial Nacional	+34 91 8775841	+34 91 8836321	ventas@dirna.bergstrominc.com
Orders & Deliveries (Logística internacional)	+34 91 8775846	+34 91 8771158	export@dirna.bergstrominc.com
Orders & Deliveries (Logística nacional)	+34 91 8775840	+34 91 8836321	comercial@dirna.bergstrominc.com
Technical Assistance (Internacional)	+49 511 86679681	+49 511 86679710	technicalassistance@dirna.bergstrominc.com
Technical Assistance (Nacional)	+34 91 8775845	+34 91 883 6321	oblanco@dirna.bergstrominc.com

[www.dirna.com](http://www.dirna.com)

	<b>ATENCIÓN:</b>	Dirna Bergstrom se reserva el derecho de efectuar modificaciones en cualquier momento de los datos contenidos en esta publicación, por razones técnicas o comerciales.
	<b>NOTE:</b>	<i>For technical and commercial reasons, Dirna Bergstrom reserves the right to change the data contained in this brochure.</i>
	<b>ATTENTION:</b>	Dirna Bergstrom se réserve le droit d'effectuer à tout moment des modifications des données reprises sur cette publication, pour des raisons techniques ou commerciales.
	<b>HIWEIS:</b>	<i>Dirna Bergstrom behält sich vor, aus technischen oder kaufmännischen Gründen jederzeit Änderungen der Angaben dieser Veröffentlichung vorzunehmen.</i>
	<b>ATTENZIONE:</b>	Dirna Bergstrom si riserva il diritto di effettuare modifiche in qualsiasi momento ai dati contenuti in questa pubblicazione, per motivi tecnici o commerciali.