

bluecool
blue line

FLAT
Agrícola 12V



Listado de recambios

Parts list

Liste de rechanges

Ersatzteilliste

Elenco ricambi

ES Spanish

EN English

FR French

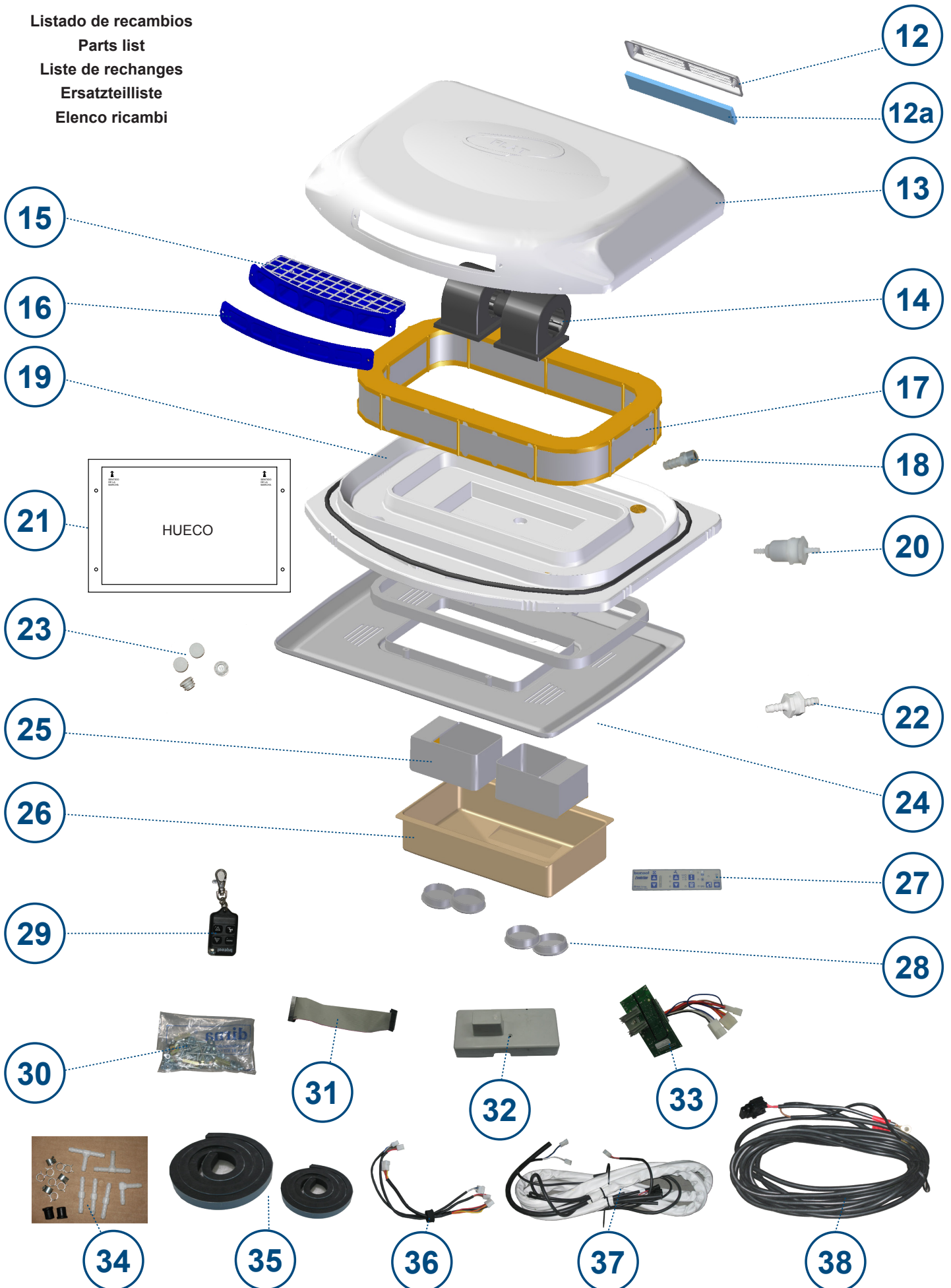
GE German

IT Italian

Listado de recambios
Parts list
Liste de rechanges
Ersatzteilliste
Elenco ricambi



Listado de recambios
 Parts list
 Liste de rechanges
 Ersatzteilliste
 Elenco ricambi



Listado de recambios

Id.	Ctd.	Referencia	Descripción
1	1	091028C003	Soporte depósito
2	1	0910190075	Tapón
3	1	091028C002	Cinta de sujeción
4	1	0910330001	Conjunto depósito
5	1	0910100028	Tapa de protección
6	1	0910160140	Conjunto fungicida
7	1	0910190020	Tapón depósito
8	1	091010C040	Interruptor de nivel
9	1	0910100032	Bomba de agua
10	1	091016C009	Tubo negro Ø 12 x Ø 18
11	1	091016C010	Tubo negro Ø 10 x Ø 6
12	1	091016C008	Conjunto rejilla trasera
13	1	091026C003	Conjunto tapa con serigrafía
14	1	091016C025	Presurizador 12V
15	1	091016C007	Conjunto filtro canalizador
15a	1	091016C013	Conjunto filtros
16	1	0910240010	Tapa canalizadora aire
17	1	091026C027	Filtro de humedad
18	1	0910260094	Racor trasero
19	1	091026C002	Conjunto base
20	1	091026C102	Conjunto filtro
21	1	0910330009	Plantilla de corte
22	1	091026C106	Válvula antirretorno
23	1	091016C028	Tapón embellecedor
24	1	091078C001	Consola
25	1	091033C001	Canalizador
26	1	091016C001	Conjunto frente
27	1	091016C003	Placa de mandos
28	1	091016C002	Conjunto ventanillas
29	1	091016C131	Mando a distancia
30	1	0910330017	Bolsa tornillería
31	1	091016C058	Cinta con conectores
32	1	091016C004	Tapa electrónica
33	1	091026C001	Control electrónico
34	1	091016C027	Conjunto racores
35	1	091016C024	Conjunto juntas EPDM
36	1	0910260047	Conj. cableado soplador
37	1	0910260019	Conjunto cableado con tubos
38	1	0910160009	Cableado alimentación batería

Parts list

Id.	Qty.	Code n°	Spare Parts
1	1	091028C003	Tank support
2	1	0910190075	Cap
3	1	091028C002	Support belt
4	1	0910330001	Tank unit
5	1	0910100028	Protection cover
6	1	0910160140	Fungicide unit
7	1	0910190020	Tank cap
8	1	091010C040	Level circuit breaker
9	1	0910100032	Water pump
10	1	091016C009	Black tube Ø 12 x Ø 18
11	1	091016C010	Black tube Ø 10 x Ø 6
12	1	091016C008	Rear grille
13	1	091026C003	Cover with silkscreen print
14	1	091016C025	12V pressuriser
15	1	091016C007	Channelling equipment filter
15a	1	091016C013	Filters
16	1	0910240010	Air channelling cover
17	1	091026C027	Humidity filter
18	1	0910260094	Rear adapter
19	1	091026C002	Base unit
20	1	091026C102	Filter unit
21	1	0910330009	Cutting template
22	1	091026C106	Anti-return valve
23	1	091016C028	Protection caps
24	1	091078C001	Console
25	1	091033C001	Channelling equipment
26	1	091016C001	Front
27	1	091016C003	Control plate
28	1	091016C002	Windows
29	1	091016C131	Remote control
30	1	0910330017	Bag of screws
31	1	091016C058	Belt with connectors
32	1	091016C004	Electronic cover
33	1	091026C001	Electronic control
34	1	091016C027	Fittings kit
35	1	091016C024	EPDM seals
36	1	0910260047	Blower wiring kit
37	1	0910260019	Wiring kit with tubes
38	1	0910160009	Battery wiring loom

Liste de rechanges

Id.	Qté.	Référence	Description
1	1	091028C003	Support réservoir
2	1	0910190075	Couvercle
3	1	091028C002	Bande de fixation
4	1	0910330001	Ensemble réservoir
5	1	0910100028	Couvercle de protection
6	1	0910160140	Ensemble fongicide
7	1	0910190020	Couvercle réservoir
8	1	091010C040	Interrupteur de niveau
9	1	0910100032	Pompe à eau
10	1	091016C009	Tuyau noir Ø 12 x Ø 18
11	1	091016C010	Tuyau noir Ø 10 x Ø 6
12	1	091016C008	Ensemble grille arrière
13	1	091026C003	Ensemble couvercle avec sérigraphie
14	1	091016C025	Pressuriseur 12V
15	1	091016C007	Ensemble filtre canalisateur
15a	1	091016C013	Ensemble filtres
16	1	0910240010	Couvercle canalisateur air
17	1	091026C027	Filtre d'humidité
18	1	0910260094	Raccord arrière
19	1	091026C002	Ensemble base
20	1	091026C102	Ensemble filtre
21	1	0910330009	Patron
22	1	091026C106	Clapet anti-retour
23	1	091016C028	Bouchon
24	1	091078C001	Console
25	1	091033C001	Système de canalisation
26	1	091016C001	Devant
27	1	091016C003	Plaque commandes
28	1	091016C002	Bouche circulaire
29	1	091016C131	Commande à distance
30	1	0910330017	Un sac de visserie
31	1	091016C058	Bande à connecteurs
32	1	091016C004	Couvercle électronique
33	1	091026C001	Contrôle électronique
34	1	091016C027	Raccords ensemble
35	1	091016C024	Joint EPDM
36	1	0910260047	Ensemble câblage souffleur
37	1	0910260019	Ensemble câblage avec tuyaux
38	1	0910160009	Câblage alimentation batterie

Ersatzteilliste

Nr	Stckzahl	Art. Nr.	Beschreibung
1	1	091028C003	Tankhalterung
2	1	0910190075	Kappe
3	1	091028C002	Befestigungsband
4	1	0910330001	Tankeinheit
5	1	0910100028	Schutzabdeckung
6	1	0910160140	Fungizideinheit
7	1	0910190020	Tankkappe
8	1	091010C040	Füllstandscharter
9	1	0910100032	Wasserpumpe
10	1	091016C009	Schlauch schwarz 12 x Ø 18
11	1	091016C010	Schlauch schwarz 10 x Ø 6
12	1	091016C008	Gitter hinten
13	1	091026C003	Abdeckung mit Siebdruck
14	1	091016C025	Druckhalter 12V
15	1	091016C007	Ablauffilter
15a	1	091016C013	Filtergruppe
16	1	0910240010	Luftablassdeckel
17	1	091026C027	Feuchtigkeitsfilter
18	1	0910260094	Stutzen, hinten
19	1	091026C002	Grundplatte
20	1	091026C102	Filtereinheit
21	1	0910330009	Vorlage
22	1	091026C106	Rückschlagventil
23	1	091016C028	Schutzkappen
24	1	091078C001	Konsole
25	1	091033C001	Luftführung
26	1	091016C001	Frontplatte
27	1	091016C003	Schaltbrett
28	1	091016C002	Schauloch
29	1	091016C131	Fernsteuerung
30	1	0910330017	Tasche der Schrauben
31	1	091016C058	Band mit Steckverbindern
32	1	091016C004	Elektronikdeckel
33	1	091026C001	Elektroniksteuerung
34	1	091016C027	Anschlusssatz
35	1	091016C024	EPDM-Dichtung
36	1	0910260047	Gebläse Verkabelungssatz
37	1	0910260019	Verkabelungssatz mit Ummantelung
38	1	0910160009	Verkabelung für Batterieversorgung

Elenco ricambi

Id.	Qta.	Riferimento	Descrizione
1	1	091028C003	Supporto serbatoio
2	1	0910190075	Tappo
3	1	091028C002	Nastro di fissaggio
4	1	0910330001	Insieme serbatoio
5	1	0910100028	Coperchio di protezione
6	1	0910160140	Insieme fungicida
7	1	0910190020	Tappo serbatoio
8	1	091010C040	Interruttore di livello
9	1	0910100032	Pompa acqua
10	1	091016C009	Tubo nero Ø 12 x Ø 18
11	1	091016C010	Tubo nero Ø 10 x Ø 6
12	1	091016C008	Insieme griglia posteriore
13	1	091026C003	Insieme coperchio con serigrafia
14	1	091016C025	Pressurizzatore 12 V
15	1	091016C007	Insieme filtro canalizzatore
15a	1	091016C013	Insieme filtri
16	1	0910240010	Coperchio canalizzatore aria
17	1	091026C027	Filtro umidità
18	1	0910260094	Raccordo posteriore
19	1	091026C002	Insieme base
20	1	091026C102	Insieme filtro
21	1	0910330009	Dima
22	1	091026C106	Valvola antiritorno
23	1	091016C028	Cappucci protettivi
24	1	091078C001	Consolle
25	1	091033C001	Canalizzatore
26	1	091016C001	Frontale
27	1	091016C003	Quadro comandi
28	1	091016C002	Oblò
29	1	091016C131	Telecomando
30	1	0910330017	Borsa di dadi e viti
31	1	091016C058	Nastro con connettori
32	1	091016C004	Coperchio elettronico
33	1	091026C001	Controllo elettronico
34	1	091016C027	Insieme raccordi
35	1	091016C024	Giunta EPDM
36	1	0910260047	Insieme cablaggio soffiante
37	1	0910260019	Insieme cablaggio con tubi
38	1	0910160009	Cablaggio alimentazione batteria

Ed:	24/05/2012
Md:	30/08/2019

e



Francisco Alonso, 6
28806 Alcalá de Henares, Madrid
SPAIN

Contact	Phone	Fax	E-Mail
Sales (Ventas Internacional)	+34 91 8770510	+34 91 8771158	sales@dirna.bergstrominc.com
Comercial Nacional	+34 91 8775841	+34 91 8836321	ventas@dirna.bergstrominc.com
Orders & Deliveries (Logística internacional)	+34 91 8775846	+34 91 8771158	export@dirna.bergstrominc.com
Orders & Deliveries (Logística nacional)	+34 91 8775840	+34 91 8836321	comercial@dirna.bergstrominc.com
Technical Assistance (Internacional)	+49 511 86679681	+49 511 86679710	technicalassistance@dirna.bergstrominc.com
Technical Assistance (Nacional)	+34 91 8775845	+34 91 883 6321	oblanco@dirna.bergstrominc.com

www.dirna.com

	ATENCIÓN:	Dirna Bergstrom se reserva el derecho de efectuar modificaciones en cualquier momento de los datos contenidos en esta publicación, por razones técnicas o comerciales.
	NOTE:	<i>For technical and commercial reasons, Dirna Bergstrom reserves the right to change the data contained in this brochure.</i>
	ATTENTION:	Dirna Bergstrom se réserve le droit d'effectuer à tout moment des modifications des données reprises sur cette publication, pour des raisons techniques ou commerciales.
	HIWEIS:	<i>Dirna Bergstrom behält sich vor, aus technischen oder kaufmännischen Gründen jederzeit Änderungen der Angaben dieser Veröffentlichung vorzunehmen.</i>
	ATTENZIONE:	Dirna Bergstrom si riserva il diritto di effettuare modifiche in qualsiasi momento ai dati contenuti in questa pubblicazione, per motivi tecnici o commerciali.