

SLIMFIT

DAF SERIES XF (MY17)



Listado de recambios

Parts list

Liste de rechanges

Ersatzteilliste

Elenco ricambi

Wykaz części zamiennych

Seznam náhradních dílů

Onderdelenlijst

ES

EN

FR

GE

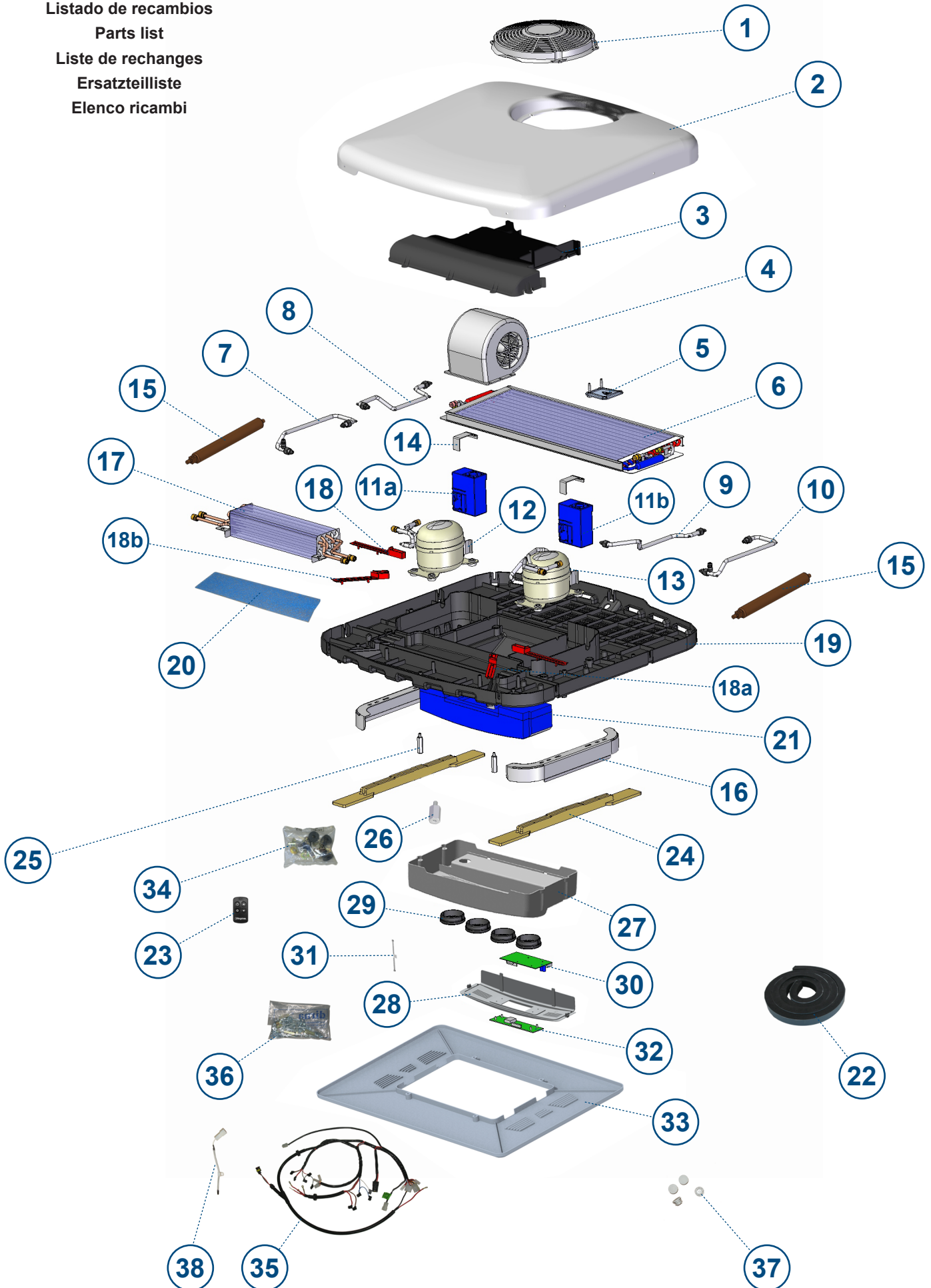
IT

PL

CZ


NL

Listado de recambios
Parts list
Liste de rechanges
Ersatzteilliste
Elenco ricambi




Listado de recambios

Id.	Ctd.	Referencia	Descripción
1	1	091239C001	Ventilador del condensador
2	1	1003110399	Conjunto tapa con serigrafías
3	1	091239C003	Tapa evaporador
4	1	091239C004	Monosoplador
5	1	091087C037	Centro de masas y positivo
6	1	091239C005	Condensador
7	1	330452C000	Latiguillo derecho evaporador - compresor
8	1	330450C000	Latiguillo derecho condensador - compresor
9	1	330451C000	Latiguillo izquierdo condensador - compresor
10	1	330453C000	Latiguillo izquierdo evaporador - compresor
11a	1	091210C101	Módulo electrónico de compresor (101N0394) ⚠
11b	1	091087C100	Módulo electrónico de compresor (101N0396) ⚠
12	1	091239C019	Compresor derecho
13	1	091239C020	Compresor izquierdo
14	1	091239C006	Soporte módulo electrónico del compresor
15	2	091239C018	Capilar
16	1	091205C003	Centrador de montaje
17	1	091239C007	Evaporador con velo y aislante
18	1	091239C021	Tapa de desagüe lateral
18a	1	091239C023	Tapa de desagüe izquierda
18b	1	091239C022	Tapa de desagüe derecha
19	1	091239C011	Base
20	1	091264C023	Velo bandeja de desagüe
21	1	091239C025	Canalizador de gomaespuma
22	1	091087C068	Junta EPDM 25x25
23	1	1003110677	Mando a distancia
24	1	091205C001	Soporte fijación
25	1	091239C014	Hexágono L=36 M6/100 M-H
25a	1	091239C029	Hexágono L=78 M6/100 M-H
25b	1	091239C030	Hexágono L=26 M6/100 M-H
25c	1	091239C031	Hexágono L=68 M6/100 M-H
26	1	091205C004	Hexágono L=26 M8/125 M-H
26a	1	091239C032	Hexágono L=32 M8/125 M-H
26b	1	091239C033	Separador Ø25 x Ø9 x10
27	1	091239C013	Panel interior de distribución de aire
28	1	091239C026	Tapa de acceso
29	1	091016C002	Lumbrera
30	1	1003110666	Control electrónico
31	1	1003011805	Cableado de conexión panel de control y control electrónico
32	1	1003110675	Panel de control
33	1	091102C011	Consola (840x540)
34	1	091132C005	Bolsa fijaciones del compresor
35	1	091239C035	Cableado de módulos y alimentación
36	1	091239C028	Bolsa tornillería
37	1	091016C028	Tapón embellecedor
38	1	091052C022	Sensor aire de retorno

 **Atención:** Los módulos electrónicos de compresor (piezas nº 11a y nº 11b) **NO** son intercambiables, por lo que se debe prestar especial atención a la hora de solicitar un módulo de recambio. Para facilitar su identificación cada módulo posee una etiqueta de color con un numeración.

Parts list

Id.	Qty.	Reference	Description
1	1	091239C001	Condenser fan
2	1	1003110399	Silk-screened cover
3	1	091239C003	Evaporator cover
4	1	091239C004	Monoblower
5	1	091087C037	Mass centre and positive
6	1	091239C005	Condenser
7	1	330452C000	Right compressor-evaporator hose
8	1	330450C000	Right compressor-condenser hose
9	1	330451C000	Left compressor-condenser hose
10	1	330453C000	Left compressor-evaporator hose
11a	1	091210C101	Compressor electronic module (101N0394) ⚠
11b	1	091087C100	Compressor electronic module (101N0396) ⚠
12	1	091239C019	Right compressor
13	1	091239C020	Left compressor
14	1	091239C006	Compressor electronic module mount
15	1	091239C018	Capillary
16	1	091205C003	Assembly aligner
17	1	091239C007	Evaporator, incl. membrane and insulation
18	1	091239C021	Side wastewater cover
18a	1	091239C023	Left wastewater cover
18b	1	091239C022	Right wastewater cover
19	1	091239C011	Base
20	1	091264C023	Wastewater tray membrane
21	1	091239C025	Foam duct
22	1	091087C068	25x25 EPDM seal
23	1	1003110677	Remote control
24	1	091205C001	Fastening mount
25	1	091239C014	Hexagon L=36 M6/100 M-F
25a	1	091239C029	Hexagon L=78 M6/100 M-F
25b	1	091239C030	Hexagon L=26 M6/100 M-F
25c	1	091239C031	Hexagon L=68 M6/100 M-F
26	1	091205C004	Hexagon L=26 M8/125 M-F
26a	1	091239C032	Hexagon L=32 M8/125 M-F
26b	1	091239C033	Spacer Ø25 x Ø9 x10
27	1	091239C013	Interior air distribution panel
28	1	091239C026	Access cover
29	1	091016C002	Louvre
30	1	1003110666	Electronic control
31	1	1003011805	Control panel and electronic control connection cable
32	1	1003110675	Control panel
33	1	091102C011	Console (840x540)
34	1	091132C005	Compressor fastening bag
35	1	091239C035	Module and power cables
36	1	091239C028	Bag of screws
37	1	091016C028	Cap
38	1	091052C022	Return air sensor

 **Caution:** The electronic compressor modules (parts n° 11a and n° 11b) are **NOT** interchangeable, meaning special attention is required when requesting a replacement module. For ease of identification, each module has a coloured label with numbering.

Liste de rechanges

Id.	Q	Référence	Description
1	1	091239C001	Ventilateur du condensateur
2	1	1003110399	Ensemble couvercle à sérigraphies
3	1	091239C003	Couvercle évaporateur
4	1	091239C004	Mono souffleur
5	1	091087C037	Centre de masses et positif
6	1	091239C005	Condensateur
7	1	330452C000	Flexible droit évaporateur-compresseur
8	1	330450C000	Flexible droit condensateur-compresseur
9	1	330451C000	Flexible gauche condensateur-compresseur
10	1	330453C000	Flexible gauche évaporateur-compresseur
11a	1	091210C101	Module électronique de compresseur (101N0394) ⚠
11b	1	091087C100	Module électronique de compresseur (101N0396) ⚠
12	1	091239C019	Compresseur droit
13	1	091239C020	Compresseur gauche
14	1	091239C006	Support module électronique du compresseur
15	1	091239C018	Capillaire
16	1	091205C003	Centreur de montage
17	1	091239C007	Évaporateur à voile et isolant
18	1	091239C021	Couvercle drainage latéral
18a	1	091239C023	Couvercle drainage gauche
18b	1	091239C022	Couvercle drainage droit
19	1	091239C011	Base
20	1	091264C023	Voile bac évacuation
21	1	091239C025	Canaliseur en mousse
22	1	091087C068	Joint EPDM 25X25
23	1	1003110677	Télécommande
24	1	091205C001	Support fixation
25	1	091239C014	Hexagone L=36 M6/100 M-H
25a	1	091239C029	Hexagone L=78 M6/100 M-H
25b	1	091239C030	Hexagone L=26 M6/100 M-H
25c	1	091239C031	Hexagone L=68 M6/100 M-H
26	1	091205C004	Hexagone L=26 M8/125 M-H
26a	1	091239C032	Hexagone L=32 M8/125 M-H
26b	1	091239C033	Séparateur Ø25 x Ø9 x10
27	1	091239C013	Panneau intérieur de distribution d'air
28	1	091239C026	Couvercle d'accès
29	1	091016C002	Lumière d'admission
30	1	1003110666	Commande électronique
31	1	1003011805	Câblage de connexion panneau de contrôle et commande électronique
32	1	1003110675	Panneau de commande
33	1	091102C011	Console (840x540)
34	1	091132C005	Sachet fixations du compresseur
35	1	091239C035	Câblage de modules et d'alimentation
36	1	091239C028	Sachet visserie
37	1	091016C028	Bouchon enjoliveur
38	1	091052C022	Capteur d'air de retour



Attention: Les modules électroniques de compresseur (pièces n° 11a et n° 11b) NE sont PAS échangeables, par conséquent, il faut y porter une attention particulière lors de la demande d'un module de rechange. Afin d'en faciliter l'identification, chaque module porte une étiquette de couleur avec un numéro.


Ersatzteilliste

Lfd. Nr.	Anz.	Teilenr.	Beschreibung
1	1	091239C001	Kondensatorlüfter
2	1	1003110399	Abdeckung mit Siebdruck
3	1	091239C003	Verdampferdeckel
4	1	091239C004	Gebälse
5	1	091087C037	Masse und Positiv
6	1	091239C005	Kondensator
7	1	330452C000	Klimaleitung rechts Verdampfer - Kompressor
8	1	330450C000	Klimaleitung rechts Kondensator-Kompressor
9	1	330451C000	Klimaleitung links Kondensator - Kompressor
10	1	330453C000	Klimaleitung links Verdampfer - Kompressor
11a	1	091210C101	Elektronikmodul des Kompressors (101N0394) ⚠
11b	1	091087C100	Elektronikmodul des Kompressors (101N0396) ⚠
12	1	091239C019	Kompressor rechts
13	1	091239C020	Kompressor links
14	1	091239C006	Halterung Elektronikmodul des Kompressors
15	1	091239C018	Kapillarschlauch
16	1	091205C003	Montagezentrierer
17	1	091239C007	Verdampfer mit Filter und Isolierung
18	1	091239C021	Abdeckung Entwässerung seitlich
18a	1	091239C023	Abdeckung Entwässerung links
18b	1	091239C022	Abdeckung Entwässerung rechts
19	1	091239C011	Grundplatte
20	1	091264C023	Filter Entwässerungswanne
21	1	091239C025	Schaumstoffführung
22	1	091087C068	EPDM-Dichtung 25X25
23	1	1003110677	Fernbedienung
24	1	091205C001	Befestigungshalterung
25	1	091239C014	Sechskant-Verbindungsmutter L=36 M6/100 M-W
25a	1	091239C029	Sechskant-Verbindungsmutter L=78 M6/100 M-W
25b	1	091239C030	Sechskant-Verbindungsmutter L=26 M6/100 M-W
25c	1	091239C031	Sechskant-Verbindungsmutter L=68 M6/100 M-W
26	1	091205C004	Sechskant-Verbindungsmutter L=26 M8/125 M-W
26a	1	091239C032	Sechskant-Verbindungsmutter L=32 M8/125 M-W
26b	1	091239C033	Distanzstück Ø25 x Ø9 x10
27	1	091239C013	Innere Luftverteilterafel
28	1	091239C026	Zugriffsdeckel
29	1	091016C002	Durchlassgitter
30	1	1003110666	Elektroniksteuerung
31	1	1003011805	Anschlusskabel Bedienfeld und Elektroniksteuerung
32	1	1003110675	Bedienfeld
33	1	091102C011	Konsole (840x540)
34	1	091132C005	Beutel Befestigungselemente Kompressor
35	1	091239C035	Modul- und Netzkabel
36	1	091239C028	Beutel Schraubelemente
37	1	091016C028	Zierkappe
38	1	091052C022	Abluftsensor

⚠ Achtung: Die elektronischen Kompressormodule (Teilenr. 11a und 11b) sind NICHT austauschbar. Darum muss man beim Bestellen eines Ersatzmoduls besonders aufpassen. Zur Identifikation der einzelnen Module haben diese ein Farbetikett mit einer Nummerierung.

Elenco ricambi

Id.	Qtà.	Riferimento	Descrizione
1	1	091239C001	Ventilatore condensatore
2	1	1003110399	Insieme coperchio con serigrafie
3	1	091239C003	Coperchio evaporatore
4	1	091239C004	Ventola
5	1	091087C037	Centro masse e positivo
6	1	091239C005	Condensatore
7	1	330452C000	Tubicino DX evaporatore-compressore
8	1	330450C000	Tubicino DX condensatore-compressore
9	1	330451C000	Tubicino SX condensatore-compressore
10	1	330453C000	Tubicino SX evaporatore-compressore
11a	1	091210C101	Modulo elettronico compressore (101N0394) ⚠
11b	1	091087C100	Modulo elettronico compressore (101N0396) ⚠
12	1	091239C019	Compressore DX
13	1	091239C020	Compressore SX
14	1	091239C006	Supporto modulo elettronico compressore
15	1	091239C018	Capillare
16	1	091205C003	Centratore di montaggio
17	1	091239C007	Evaporatore con velo e isolante
18	1	091239C021	Coperchio scarico laterale
18a	1	091239C023	Coperchio scarico SX
18b	1	091239C022	Coperchio scarico DX
19	1	091239C011	Base
20	1	091264C023	Velo vaschetta scarico
21	1	091239C025	Canalizzatore di gommapiuma
22	1	091087C068	Guarnizione EPDM 25x25
23	1	1003110677	Telecomando
24	1	091205C001	Supporto fissaggio
25	1	091239C014	Perno esagonale L=36 M6/100 M-F
25a	1	091239C029	Perno esagonale L=78 M6/100 M-F
25b	1	091239C030	Perno esagonale L=26 M6/100 M-F
25c	1	091239C031	Perno esagonale L=68 M6/100 M-F
26	1	091205C004	Perno esagonale L=26 M8/125 M-H
26a	1	091239C032	Perno esagonale L=32 M8/125 M-H
26b	1	091239C033	Separatore Ø25 x Ø9 x10
27	1	091239C013	Pannello interno distribuzione aria
28	1	091239C026	Sportello accesso
29	1	091016C002	Bocchetta
30	1	1003110666	Controllo elettronico
31	1	1003011805	Cablaggio connessione pannello di controllo e controllo elettronico
32	1	1003110675	Pannello di controllo
33	1	091102C011	Console (840x540)
34	1	091132C005	Sacchetto fissaggi compressore
35	1	091239C035	Cablaggio dei moduli e alimentazione
36	1	091239C028	Sacchetto viterie
37	1	091016C028	Tappo decorativo
38	1	091052C022	Sensore aria ritorno

 **Attenzione:** I moduli elettronici del compressore (pezzi n. 11a e n. 11b) NON sono intercambiabili, perciò si deve fare particolare attenzione quando occorre richiederne uno di ricambio. Per agevolare l'identificazione, ogni modulo è munito di un'etichetta colorata con una numerazione.

Dostarczone części

Lp.	Ilość	Nr kat.	Opis
1	1	091239C001	Wentylator skraplacza
2	1	1003110399	Zespół pokrywy z sitodrukami
3	1	091239C003	Pokrywa parownika
4	1	091239C004	Dmuchała pojedyncza
5	1	091087C037	Wiązka przewodów z uziemieniem i biegunem dodatnim
6	1	091239C005	Skraplacz
7	1	330452C000	Prawy przewód elastyczny do parownika i sprężarki
8	1	330450C000	Prawy przewód elastyczny do skraplacza i sprężarki
9	1	330451C000	Lewy przewód elastyczny do skraplacza i sprężarki
10	1	330453C000	Lewy przewód elastyczny do parownika i sprężarki
11a	1	091210C101	Elektroniczny moduł sprężarki (101N0394) ⚠
11b	1	091087C100	Elektroniczny moduł sprężarki (101N0396) ⚠
12	1	091239C019	Prawa sprężarka
13	1	091239C020	Lewa sprężarka
14	1	091239C006	Wspornik elektronicznego modułu sprężarki
15	1	091239C018	Kapilara
16	1	091205C003	Urządzenie centrujące
17	1	091239C007	Parownik z osłoną i izolacją
18	1	091239C021	Boczna pokrywa ociekowa
18a	1	091239C023	Lewa pokrywa ociekowa
18b	1	091239C022	Prawa pokrywa ociekowa
19	1	091239C011	Podstawa
20	1	091264C023	Oslona tacy ociekowej
21	1	091239C025	Przewód prowadzący z pianki
22	1	091087C068	Uszczelka EPDM 25X25
23	1	1003110677	Pilot zdalnego sterowania
24	1	091205C001	Wspornik mocujący
25	1	091239C014	Kolek sześciokątny L=36 M6/100 męsko-żeński
25a	1	091239C029	Kolek sześciokątny L=78 M6/100 męsko-żeński
25b	1	091239C030	Kolek sześciokątny L=26 M6/100 męsko-żeński
25c	1	091239C031	Kolek sześciokątny L=68 M6/100 męsko-żeński
26	1	091205C004	Kolek sześciokątny L=26 M8/125 męsko-żeński
26a	1	091239C032	Kolek sześciokątny L=32 M8/125 męsko-żeński
26b	1	091239C033	Podkładka dystansowa Ø25 x Ø9 x10
27	1	091239C013	Wewnętrzny panel rozprowadzenia powietrza
28	1	091239C026	Pokrywa dostępu
29	1	091016C002	Szczelina
30	1	1003110666	Elektroniczne sterowanie
31	1	1003011805	Przewód łączący panel sterowania ze sterowaniem elektronicznym
32	1	1003110675	Panel sterowania
33	1	091102C011	Konsola (840x540)
34	1	091132C005	Woreczek z mocowaniami sprężarki
35	1	091239C035	Kable modułów i zasilania
36	1	091239C028	Woreczek ze śrubami
37	1	091016C028	Korek dekoracyjny
38	1	091052C022	Czujnik powietrza powrotnego

⚠ Uwaga: Elektroniczne moduły sprężarki (elementy nr 11a i 11b) **NIE** są wymienne, na co należy zwrócić szczególną uwagę przy zamawianiu części zamiennych. Wszystkie moduły opatrzone są kolorowymi etykietami z numerami ułatwiającymi identyfikację.

Seznam náhradních dílů


ID	Množ.	Reference	Popis
1	1	091239C001	Ventilátor kondenzátoru
2	1	1003110399	Kryt s potiskem
3	1	091239C003	Kryt výparníku
4	1	091239C004	Monodmychadlo
5	1	091087C037	Uzemnění a kladný pól
6	1	091239C005	Kondenzátor
7	1	330452C000	Hadička od výparníku ke kompresoru (pravá)
8	1	330450C000	Hadička od kondenzátoru ke kompresoru (pravá)
9	1	330451C000	Hadička od kondenzátoru ke kompresoru (levá)
10	1	330453C000	Hadička od výparníku ke kompresoru (levá)
11a	1	091210C101	Elektronická jednotka kompresoru (101N0394) ⚠
11b	1	091087C100	Elektronická jednotka kompresoru (101N0396) ⚠
12	1	091239C019	Kompresor (pravý)
13	1	091239C020	Kompresor (levý)
14	1	091239C006	Nosník pro elektronickou jednotku kompresoru
15	1	091239C018	Kapilární hadička
16	1	091205C003	Montážní centrovač
17	1	091239C007	Výparník, závoj a izolační materiál
18	1	091239C021	Postranní odtokový kryt
18a	1	091239C023	Odtokový kryt (levý)
18b	1	091239C022	Odtokový kryt (pravý)
19	1	091239C011	Základová deska
20	1	091264C023	Závoj pro odtokovou desku
21	1	091239C025	Rozvaděč z gumové pěny
22	1	091087C068	Těsnění EPDM 25X25
23	1	1003110677	Dálkový ovladač
24	1	091205C001	Upínací nosník
25	1	091239C014	Šestihran L=36 M6/100 M-H
25a	1	091239C029	Šestihran L=78 M6/100 M-H
25b	1	091239C030	Šestihran L=26 M6/100 M-H
25c	1	091239C031	Šestihran L=68 M6/100 M-H
26	1	091205C004	Šestihran L=26 M8/125 M-H
26a	1	091239C032	Šestihran L=32 M8/125 M-H
26b	1	091239C033	Oddělovač Ø25 x Ø9 x10
27	1	091239C013	Vnitřní panel pro rozvod vzduchu
28	1	091239C026	Přístupový kryt
29	1	091016C002	Průduch
30	1	1003110666	Jednotka pro elektronické ovládání
31	1	1003011805	Kabely pro připojení ovládacího panelu a elektronické jednotky
32	1	1003110675	Ovládací panel
33	1	091102C011	Konzola (840x540)
34	1	091132C005	Taška s díly pro upevnění kompresoru
35	1	091239C035	Kabely pro jednotky a napájecí kabely
36	1	091239C028	Taška se šrouby
37	1	091016C028	Dekoratивní krytka
38	1	091052C022	Senzor zpětného vzduchu



Pozor: Elektronické jednotky kompresoru (díly č. 11a a 11b) **NELZE** vzájemně vyměnit a proto je nutné věnovat zvláštní pozornost při objednávce náhradních dílů. Pro usnadnění jejich identifikace je každá z jednotek opatřena barevnou etiketou s číselným označením.

Onderdelenlijst

Nr.	Aantal	Bestelnummer	Omschrijving
1	1	091239C001	Ventilator van de condensator
2	1	1003110399	Behuizing met opdruk
3	1	091239C003	Verdamperbehuizing
4	1	091239C004	Blazermodule
5	1	091087C037	Aardingspunt en positieve pool
6	1	091239C005	Condensator
7	1	330452C000	Slangetje verdamper-compressor rechts
8	1	330450C000	Slangetje compressor - condensator rechts
9	1	330451C000	Slangetje condensator-compressor links
10	1	330453C000	Slangetje compressor-verdamper links
11a	1	091210C101	Elektronische besturingsmodule compressor (101N0394) ⚠
11b	1	091087C100	Elektronische besturingsmodule compressor (101N0396) ⚠
12	1	091239C019	Compressor rechts
13	1	091239C020	Compressor links
14	1	091239C006	Bevestiging elektronische eenheid compressor
15	1	091239C018	Capillair
16	1	091205C003	Montagesjabloon
17	1	091239C007	Verdampermodule
18	1	091239C021	Dopje condensuitlaat zijkant
18a	1	091239C023	Dopje condensuitlaat rechts
18b	1	091239C022	Dopje condensuitlaat links
19	1	091239C011	Basisplaat
20	1	091264C023	Spiraal condensreservoir
21	1	091239C025	Luchtdoorvoer schuimrubber
22	1	091087C068	Afdichtschuim EPDM 25X25
23	1	1003110677	Afstandsbediening
24	1	091205C001	Bevestigingssteun
25	1	091239C014	Zeskantige bout L=36 M6/100 Mannetje-vrouwje
25a	1	091239C029	Zeskantige bout L=78 M6/100 Mannetje-vrouwje
25b	1	091239C030	Zeskantige bout L=26 M6/100 Mannetje-vrouwje
25c	1	091239C031	Zeskantige bout L=68 M6/100 Mannetje-vrouwje
26	1	091205C004	Zeskantige bout L=26 M8/125 Mannetje-vrouwje
26a	1	091239C032	Zeskantige bout L=32 M8/125 Mannetje-vrouwje
26b	1	091239C033	Opvulring Ø25 x Ø9 x10
27	1	091239C013	Luchtverdeelpaneel
28	1	091239C026	Toegangsklepje
29	1	091016C002	Blazeropening
30	1	1003110666	Elektronische besturingsmodule
31	1	1003011805	Kabels besturingspaneel en elektronische besturingsmodule
32	1	1003110675	Besturingspaneel
33	1	091102C011	Console (840x540)
34	1	091132C005	Zakje bevestigingsschroeven compressor
35	1	091239C035	Modulekabels en voeding
36	1	091239C028	Zakje met schroeven
37	1	091016C028	Afwerkdop
38	1	091052C022	Hercirculatiesonde

 **Let op:** De elektronische compressormodules (onderdeelnr. 11a en 11b) mogen **niet** verwisseld worden. Let daarom bijzonder goed op bij het bestellen van een vervangend onderdeel. De onderdelen kunnen eenvoudig geïdentificeerd worden met het etiket met het desbetreffende nummer.

Pótalkatrészek listája

Az. szám	Mennyiség	Alkatrészszám	Leírás
1	1	091239C001	Kondenzátor ventilátora
2	1	1003110399	Grafikával ellátott fedélegység
3	1	091239C003	A párasító fedele
4	1	091239C004	Egyszerű ventilátor
5	1	091087C037	Földelési középpont és pozitív pólus
6	1	091239C005	Kondenzátor
7	1	330452C000	Jobb oldali párasító-kompresszor csatlakozócső
8	1	330450C000	Jobb oldali kondenzátor-kompresszor csatlakozócső
9	1	330451C000	Bal oldali kondenzátor-kompresszor csatlakozócső
10	1	330453C000	Bal oldali párasító-kompresszor csatlakozócső
11a	1	091210C101	Kompresszor elektronikus modulja (101N0394) ⚠
11b	1	091087C100	Kompresszor elektronikus modulja (101N0396) ⚠
12	1	091239C019	Jobb oldali kompresszor
13	1	091239C020	Bal oldali kompresszor
14	1	091239C006	Kompresszor elektronikus moduljának tartója
15	1	091239C018	Hajszálcső
16	1	091205C003	Központosító az összeszereléshez
17	1	091239C007	Membránnal és szigeteléssel ellátott párasító
18	1	091239C021	Oldalsó vízvezetés fedele
18a	1	091239C023	Bal oldali vízvezetés fedele
18b	1	091239C022	Jobb oldali vízvezetés fedele
19	1	091239C011	Alap
20	1	091264C023	Vízvezetés tálcájának membránja
21	1	091239C025	Habszivacs csatorna
22	1	091087C068	25x25 mm-es EPDM tömítőlemez
23	1	1003110677	Távvezérlő
24	1	091205C001	Rögzítő tartóelem
25	1	091239C014	L=36 M6/100-as belső és külső menetes hatlapfejű csavar
25a	1	091239C029	L=78 M6/100-as belső és külső menetes hatlapfejű csavar
25b	1	091239C030	L=26 M6/100-as belső és külső menetes hatlapfejű csavar
25c	1	091239C031	L=68 M6/100-as belső és külső menetes hatlapfejű csavar
26	1	091205C004	L=26 M8/125-ös belső és külső menetes hatlapfejű csavar
26a	1	091239C032	L=32 M8/125-ös belső és külső menetes hatlapfejű csavar
26b	1	091239C033	Ø25 x Ø9 x 10-es távtartó
27	1	091239C013	Belső levegőelosztó panel
28	1	091239C026	Zárófedél
29	1	091016C002	Tetőszellőző
30	1	1003110666	Elektronikus vezérlő
31	1	1003011805	Vezérlőpanel és elektronikus vezérlő csatlakozó kábele
32	1	1003110675	Vezérlőpanel
33	1	091102C011	Konzol (840x540)
34	1	091132C005	Kompresszor rögzítőit tartalmazó tasak
35	1	091239C035	A modulok és az áramellátás összekötő kábele
36	1	091239C028	Csavarok tasakja
37	1	091016C028	Takarókupak
38	1	091052C022	Visszatérő levegő érzékelője



Figyelem! A kompresszor elektronikus moduljai (11a és 11b számú alkatrészek) **NEM** felcserélhetők, ezért különös körültekintéssel kell eljárni a cseremodul kérésekor. Az azonosítás megkönnyítésére minden egyes modul színes címkével van ellátva, amelyen egy sorszám szerepel.

Lista de peças sobresselentes

Id.	Qtd.	Referência	Descrição
1	1	091239C001	Ventilador do condensador
2	1	1003110399	Conjunto tampa com serigrafias
3	1	091239C003	Tampa evaporador
4	1	091239C004	Mono-ventilador
5	1	091087C037	Centro de massas e positivo
6	1	091239C005	Condensador
7	1	330452C000	Mangueira direita do evaporador - compressor
8	1	330450C000	Mangueira direita do condensador - compressor
9	1	330451C000	Mangueira esquerda do condensador - compressor
10	1	330453C000	Mangueira esquerda do evaporador - compressor
11a	1	091210C101	Módulo electrónico do compressor (101N0394) ⚠
11b	1	091087C100	Módulo electrónico do compressor (101N0396) ⚠
12	1	091239C019	Compressor direito
13	1	091239C020	Compressor esquerdo
14	1	091239C006	Suporte do módulo electrónico do compressor
15	1	091239C018	Capilar
16	1	091205C003	Centrador de montagem
17	1	091239C007	Evaporador com véu e isolante
18	1	091239C021	Tampa de descarga lateral
18a	1	091239C023	Tampa de descarga esquerda
18b	1	091239C022	Tampa de descarga direita
19	1	091239C011	Base
20	1	091264C023	Véu bandeja de descarga
21	1	091239C025	Canalizador de borracha-espuma
22	1	091087C068	Vedante EPDM 25X25
23	1	1003110677	Comando à distância
24	1	091205C001	Suporte fixação
25	1	091239C014	Hexágono L=36 M6/100 M-H
25a	1	091239C029	Hexágono L=78 M6/100 M-H
25b	1	091239C030	Hexágono L=26 M6/100 M-H
25c	1	091239C031	Hexágono L=68 M6/100 M-H
26	1	091205C004	Hexágono L=26 M8/125 M-H
26a	1	091239C032	Hexágono L=32 M8/125 M-H
26b	1	091239C033	Separador Ø25 x Ø9 x10
27	1	091239C013	Painel interior de distribuição de ar
28	1	091239C026	Tampa de acesso
29	1	091016C002	Escotilha
30	1	1003110666	Controlo electrónico
31	1	1003011805	Cablagem de ligação do painel de controlo e controlo electrónico
32	1	1003110675	Painel de controlo
33	1	091102C011	Consola (840x540)
34	1	091132C005	Bolsa de fixações do compressor
35	1	091239C035	Cablagem de módulos e alimentação
36	1	091239C028	Saco ferragens
37	1	091016C028	Tampão estético
38	1	091052C022	Sensor do ar de retorno

⚠ Atenção: Os módulos electrónicos do compressor (peças n.º 11a e n.º 11b) **NÃO** são intercambiáveis, pelo que é necessário prestar especial atenção aquando da solicitação de um módulo de substituição. Para facilitar a respetiva identificação, cada módulo possui uma etiqueta colorida com uma numeração.



Francisco Alonso, 6
28806 Alcalá de Henares, Madrid
SPAIN

Ed:	16/11/2022
Md:	

Contact	Phone	Fax	E-Mail
Sales (Ventas Internacional)	+34 91 8770510	+34 91 8771158	sales@dirna.bergstrominc.com
Comercial Nacional	+34 91 8775841	+34 91 8836321	ventas@dirna.bergstrominc.com
Orders & Deliveries (Logística internacional)	+34 91 8775846	+34 91 8771158	export@dirna.bergstrominc.com
Orders & Deliveries (Logística nacional)	+34 91 8775840	+34 91 8836321	comercial@dirna.bergstrominc.com
Technical Assistance (Internacional)	+49 511 86679681	+49 511 86679710	technicalassistance@dirna.bergstrominc.com
Technical Assistance (Nacional)	+34 91 8775845	+34 91 883 6321	oblanco@dirna.bergstrominc.com

www.dirna.com

	ATENCIÓN:	Bergstrom se reserva el derecho de efectuar modificaciones en cualquier momento de los datos contenidos en esta publicación, por razones técnicas o comerciales.
	NOTE:	<i>For technical and commercial reasons, Bergstrom reserves the right to change the data contained in this brochure.</i>
	ATTENTION:	Bergstrom se réserve le droit d'effectuer à tout moment des modifications des données reprises sur cette publication, pour des raisons techniques ou commerciales.
	HIWEIS:	<i>Bergstrom behält sich vor, aus technischen oder kaufmännischen Gründen jederzeit Änderungen der Angaben dieser Veröffentlichung vorzunehmen.</i>
	ATTENZIONE:	Bergstrom si riserva il diritto di effettuare modifiche in qualsiasi momento ai dati contenuti in questa pubblicazione, per motivi tecnici o commerciali.