

DUAL

POWER II



Lista de recambios

Parts list

Liste de rechanges

Ersatzteilliste

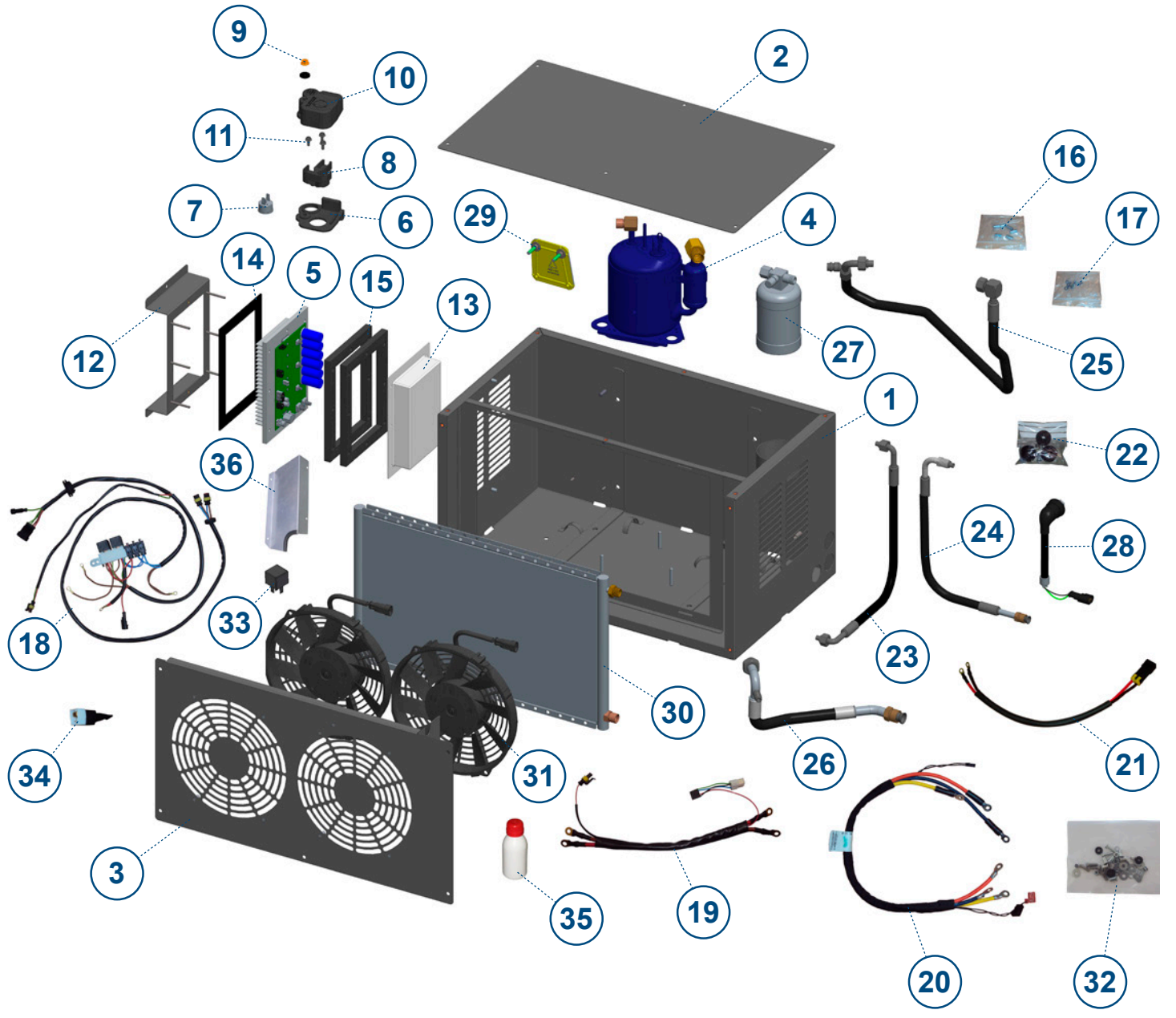
ES Spanish

EN English

FR French

GE German

Listado de recambios



Listado de recambios

Id.	Ctd.	Referencia	Descripción
1	1	1002360435	Cajón condensador compresor
2	1	099006C003	Tapa cajón condensador
3	1	099006C005	Tapa electros conjunto condensador
4	1	091186C134	Compresor eléctrico
5	1	091186C135	Módulo electrónico compresor
6	1	091186C137	Junta de goma compresor
7	1	091186C138	Sensor de temperatura compresor
8	1	091186C139	Soporte sujeción terminales
9	1	091186C140	Tuerca especial fijación tapa
10	1	091186C141	Tapa compresor
11	1	091186C156	Tornillos fijación cableado compresor
12	1	1002360436	Soporte módulo compresor
13	1	1002360438	Tapa módulo compresor
14	1	1002360439	Junta montaje del módulo
15	1	1002360440	Conjunto juntas estanqueidad módulo
16	1	1002360445	Conjunto casquillos ajuste juntas
17	1	1002360446	Bolsa de tornillería fijación tapa módulo
18	1	1002360443	Cableado relés 24 V
18a	1	1002447387	Cableado relés 12 V
19	1	1002360447	Cableado alimentación módulo compresor
20	1	1002360437	Cableado conexión módulo compresor
21	1	1002360448	Cableado alimentación
22	1	091186C153	Bolsa sujeción compresor con caja
23	1	1002360449	Tubería 3/8 0.33 m 2H90° 12 h (cond-filtro)
24	1	1002360450	Tubería 3/8 0.3 m M90° x MR insertado (filtro-salida unidad)
25	1	1002360441	Tubería 1/2 0.77 m H90° c/val x H90° bloque (cond-comp)
26	1	1002360442	Tubería 5/8 0.18 m H90° c/val x M insertado (comp- salida unidad)
27	1	091186C013	Filtro secador
28	1	091186C010	Binari Hembra estanco
29	1	091087C037	Conjunto soporte alimentación
30	1	091230C008	Conjunto condensador
31	1	091099C004	Ventilador del condensador 12 V
31a	1	099006C007	Ventilador del condensador 24 V
32	1	099006C010	Bolsa de tornillería
33	1	091242C009	Relé 24 V
33a	1	091243C003	Relé 12 V
34	1	091186C165	Resistencia compresor eléctrico
35	1	1002632190	Bote aceite 120 cc
36	1	1002660257	Tapa protección relés

Parts list

Id.	Qty.	Code n°	Spare Parts
1	1	1002360435	Compressor condenser tray
2	1	099006C003	Condenser tray cover
3	1	099006C005	Condenser set electros cover
4	1	091186C134	Electrical compressor
5	1	091186C135	Compressor electronic module
6	1	091186C137	Compressor rubber seal
7	1	091186C138	Compressor temperature sensor
8	1	091186C139	Terminal fastening bracket
9	1	091186C140	Cover fastening special nut
10	1	091186C141	Compressor cover
11	1	091186C156	Compressor cable fastening bolts
12	1	1002360436	Compressor module bracket
13	1	1002360438	Compressor module cover
14	1	1002360439	Module assembly seal
15	1	1002360440	Module sealtight seals
16	1	1002360445	Seal adjustment bushing
17	1	1002360446	Bag of module cover fastening bolts
18	1	1002360443	24 V Relay cable
18a	1	1002447387	12 V Relay cable
19	1	1002360447	Compressor module power cable
20	1	1002360437	Compressor module connection cable
21	1	1002360448	Power cable
22	1	091186C153	Bag compressor fastening with box
23	1	1002360449	Pipe 3/8 0.33 m 2H90° 12h (filter-cond)
24	1	1002360450	Pipe 3/8 0.3 m M90° x MR inserted (output unit-filter)
25	1	1002360441	Pipe 1/2 0.77 m H90° w/val x H90° block (comp-cond)
26	1	1002360442	Pipe 5/8 0.18 m H90° w/val x M inserted (unit output-comp)
27	1	091186C013	Dryer filter
28	1	091186C010	Binari sealtight female
29	1	091087C037	Power supply bracket
30	1	091230C008	Condenser set
31	1	091099C004	12 V Condenser fan
31a	1	099006C007	24 V Condenser fan
32	1	099006C010	Bag of bolts
33	1	091242C009	24V Relay
33a	1	091243C003	12 V Relay
34	1	091186C165	Electric compressor resistor
35	1	1002632190	120 cc oil bottle
36	1	1002660257	Relay protection cover

Liste de rechanges

Id.	Qté.	Référence	Description
1	1	1002360435	Caisson condensateur compresseur
2	1	099006C003	Couvercle caisson condensateur
3	1	099006C005	Couvercle électros ensemble condensateur
4	1	091186C134	Compresseur électrique
5	1	091186C135	Module électronique compresseur
6	1	091186C137	Joint de caoutchouc compresseur
7	1	091186C138	Capteur de température compresseur
8	1	091186C139	Support fixation cosses
9	1	091186C140	Ecrou spécial fixation couvercle
10	1	091186C141	Couvercle compresseur
11	1	091186C156	Vis fixation câblage compresseur
12	1	1002360436	Support module compresseur
13	1	1002360438	Couvercle module compresseur
14	1	1002360439	Joint montage du module
15	1	1002360440	Ensemble joints étanchéité module
16	1	1002360445	Ensemble manchons réglage joints
17	1	1002360446	Sachet de vis pour fixation couvercle module
18	1	1002360443	Câblage relais 24 V
18a	1	1002447387	Câblage relais 12 V
19	1	1002360447	Câblage alimentation module compresseur
20	1	1002360437	Câblage connexion module compresseur
21	1	1002360448	Câblage alimentation
22	1	091186C153	Sachet fixation compresseur au boîtier
23	1	1002360449	Tuyauterie 3/8 0.33 m 2H90° 12 h (cond-filtre)
24	1	1002360450	Tuyauterie 3/8 0.3 m M90° x MR inséré (filtre-sortie unité)
25	1	1002360441	Tuyauterie 1/2 0.77 m H90° c/val x H90° bloc (cond-comp)
26	1	1002360442	Tuyauterie 5/8 0.18 m H90° c/val x M inséré (comp- sortie unité)
27	1	091186C013	Filtre séchoir
28	1	091186C010	Binari femelle étanche
29	1	091087C037	Ensemble support alimentation
30	1	091230C008	Ensemble condensateur
31	1	091099C004	Ventilateur du condensateur 12 V
31a	1	099006C007	Ventilateur du condensateur 24 V
32	1	099006C010	Sachet de vis
33	1	091242C009	Relais 24 V
33a	1	091243C003	Relais 12 V
34	1	091186C165	Résistance compresseur électrique
35	1	1002632190	Pot d'huile 120 cc
36	1	1002660257	Couvercle de protection de relais

Ersatzteilliste

Id.	Stckzahl	Art. Nr.	Beschreibung
1	1	1002360435	Kasten Kompressorkondensator
2	1	099006C003	Deckel Kondensatorkasten
3	1	099006C005	Deckel Elektrogebläse Kondensator
4	1	091186C134	Elektrokompressor
5	1	091186C135	Elektronikmodul Kompressor
6	1	091186C137	Gummidichtung Kompressor
7	1	091186C138	Temperaturfühler Kompressor
8	1	091186C139	Kabelschuhhalter
9	1	091186C140	Spezial-Befestigungsmutter Abdeckung
10	1	091186C141	Kompressorabdeckung
11	1	091186C156	Befestigungsschrauben Kompressorkabel
12	1	1002360436	Halterung Kompressormodul
13	1	1002360438	Abdeckung Kompressormodul
14	1	1002360439	Montagedichtung Modul
15	1	1002360440	Modul-Dichtungssatz
16	1	1002360445	Stellhülsen Dichtungen
17	1	1002360446	Zubehörbeutel Befestigungselemente Modulabdeckung
18	1	1002360443	Relaiskabel 24 V
18a	1	1002447387	Relaiskabel 12 V
19	1	1002360447	Netzkabel Kompressormodul
20	1	1002360437	Verbindungskabel Kompressormodul
21	1	1002360448	Netzkabel
22	1	091186C153	Zubehörbeutel Befestigungselemente Kompressor mit Kasten
23	1	1002360449	Schlauchleitung 3/8" 0.33 m 2H90° 12 h (Kond.-Filter)
24	1	1002360450	Schlauchleitung 3/8" 0.3 m M90° x MR eingesetzt (Filter-Geräteausgang)
25	1	1002360441	Schlauchleitung 1/2" 0.77 m H90° m.Ventil x H90° Block (Kond.-Komp.)
26	1	1002360442	Schlauchleitung 5/8" 0.18 m H90° m. Ventil x M eingesetzt (Komp.-Geräteausgang)
27	1	091186C013	Trocknerfilter
28	1	091186C010	Binarydruckschalter mit Innengewinde, wasserdicht
29	1	091087C037	Halterung Netzteil
30	1	091230C008	Kondensator
31	1	091099C004	Kondensatorlüfter 12 V
31a	1	099006C007	Kondensatorlüfter 24 V
32	1	099006C010	Zubehörbeutel Schraubelemente
33	1	091242C009	Relais 24 V
33a	1	091243C003	Relais 12 V
34	1	091186C165	Widerstand Elektrokompressor
35	1	1002632190	Flasche Öl 120 cc
36	1	1002660257	Relaisschutzabdeckung

Ed:	19/11/2019
Md:	17/02/2021

C



Francisco Alonso, 6
28806 Alcalá de Henares, Madrid
SPAIN

Contact	Phone	Fax	E-Mail
Sales (Ventas Internacional)	+34 91 8770510	+34 91 8771158	sales@dirna.bergstrominc.com
Comercial Nacional	+34 91 8775841	+34 91 8836321	ventas@dirna.bergstrominc.com
Orders & Deliveries (Logística internacional)	+34 91 8775846	+34 91 8771158	export@dirna.bergstrominc.com
Orders & Deliveries (Logística nacional)	+34 91 8775840	+34 91 8836321	comercial@dirna.bergstrominc.com
Technical Assistance (Internacional)	+49 511 86679681	+49 511 86679710	technicalassistance@dirna.bergstrominc.com
Technical Assistance (Nacional)	+34 91 8775845	+34 91 883 6321	oblanco@dirna.bergstrominc.com

www.dirna.com

	ATENCIÓN:	Bergstrom se reserva el derecho de efectuar modificaciones en cualquier momento de los datos contenidos en esta publicación, por razones técnicas o comerciales.
	NOTE:	<i>For technical and commercial reasons, Bergstrom reserves the right to change the data contained in this brochure.</i>
	ATTENTION:	Bergstrom se réserve le droit d'effectuer à tout moment des modifications des données reprises sur cette publication, pour des raisons techniques ou commerciales.
	HIWEIS:	<i>Bergstrom behält sich vor, aus technischen oder kaufmännischen Gründen jederzeit Änderungen der Angaben dieser Veröffentlichung vorzunehmen.</i>
	ATTENZIONE:	Bergstrom si riserva il diritto di effettuare modifiche in qualsiasi momento ai dati contenuti in questa pubblicazione, per motivi tecnici o commerciali.