

bycool! green line **INTEGRAL POWER SCANIA**



Listado de recambios

Parts list

Liste de rechanges

Ersatzteilliste

Elenco ricambi

ES Spanish

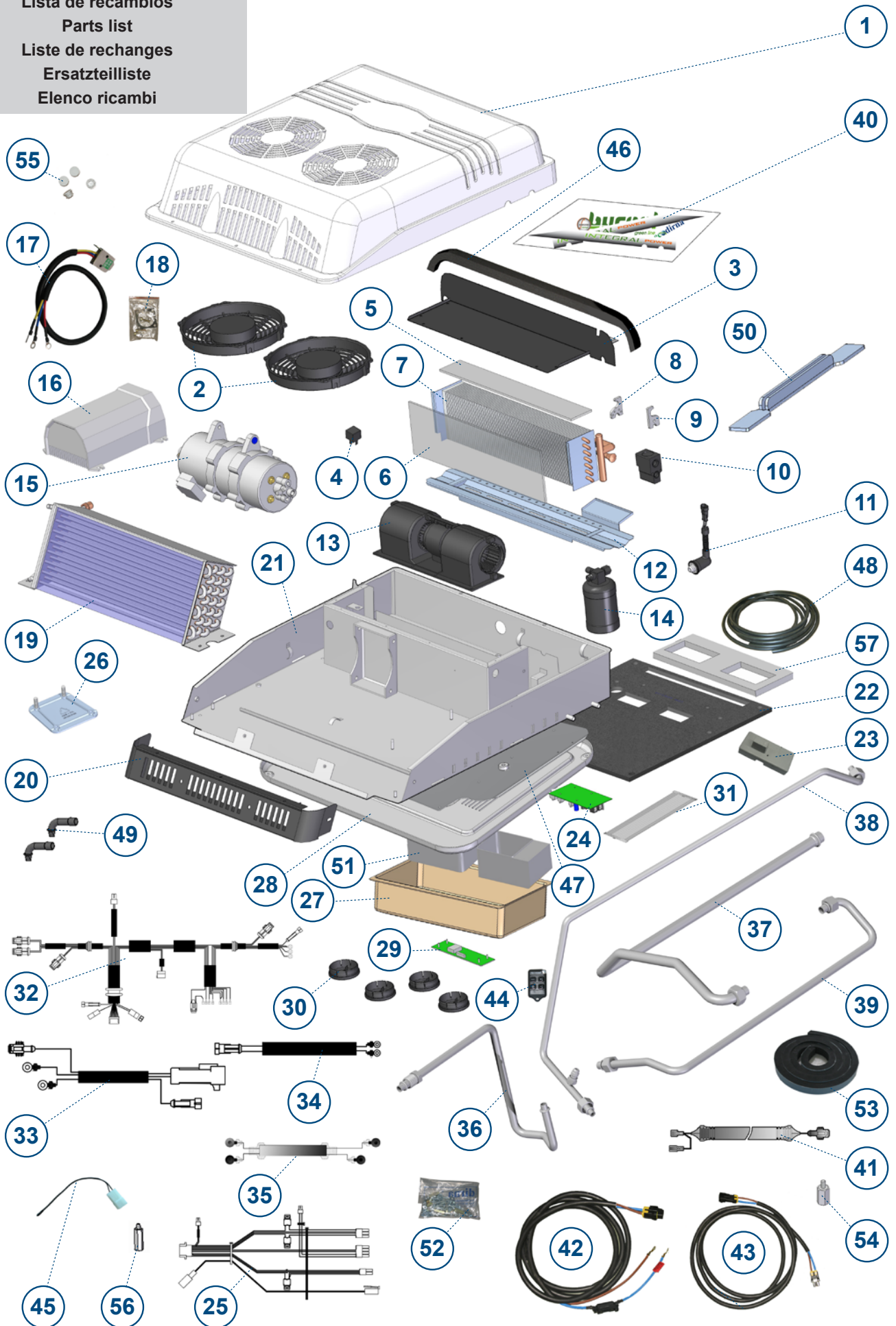
EN English

FR French

GE German

IT Italian

Lista de recambios
 Parts list
 Liste de rechanges
 Ersatzteilliste
 Elenco ricambi



Lista de recambios

Id.	Ctd.	Referencia	Descripción
1	1	091186C097	Carcasa exterior
2	1	091087C014	Ventilador del condensador 24V
3	1	091186C085	Tapa evaporador
4	1	091242C009	Relé 24V
5	1	091186C081	Aislante superior evaporador
6	1	091186C005	Filtro de evaporador BS-20
7	1	091186C006	Evaporador
8	1	091186C007	Brida evaporador
9	1	091186C008	Brida tuberías
10	1	091186C009	Válvula expansión 24V
11	1	091186C082	Binary hembra estanco
12	1	091186C011	Bandeja desagüe
13	1	091186C012	Soplador centrífugo 24V
14	1	091186C013	Filtro secador
15	1	091186C038	Compresor eléctrico 24V
16	1	091186C041	Módulo electrónico del compresor 24V
17	1	091186C083	Cableado conexión-compresor
18	1	091186C043	Bolsa tornillos y juntas
19	1	091186C015	Condensador
20	1	091186C016	Frontal cajón
21	1	091186C084	Cajón base
22	1	091186C062	Junta de cierre
23	1	091016C004	Tapa electrónica
24	1	091186C045	Control electrónico 24V
25	1	091186C086	Cableado de control electrónico 24V
26	1	091087C037	Centro de masas y positivo
27	1	091016C001	Panel interior de distribución de aire
28	1	091272C019	Consola 840x540x30
29	1	091087C021	Panel de control
30	1	091016C002	Lumbrera
31	1	091087C120	Cable de conexión entre panel de control y control electrónico
32	1	091186C088	Cableado componentes 24V
33	1	091186C027	Cableado alimentación
34	1	091186C026	Cableado de excitación módulo
35	1	091186C089	Cableado alimentación módulo
36	1	091186C091	Latiguillo Ø 10 mm filtro-evaporador 24V
37	1	091186C092	Latiguillo Ø 15 mm evaporador-compresor 24V
38	1	091186C093	Latiguillo Ø 10 mm Condensador-filtro
39	1	091186C094	Latiguillo Ø 12 mm Compresor-Condensador
40	1	091186C001	Adhesivos Integral Power
41	1	091186C028	Cableado excitación relés
42	1	091186C032	Cableado alimentación batería
43	1	091186C033	Cableado alimentación empalme
44	1	091087C121	Mando a distancia
45	1	091052C022	Sensor de aire de retorno
46	1	091186C099	Junta tapa exterior
47	1	091186C066	Placa acoplamiento
48	1	121376C001	Tubo de desagüe (por metros)
49	1	091087C005	Manguito desagüe
50	1	091087C045	SopORTE fijación
51	1	091016C005	Canalizador H98
52	1	091186C067	Bolsa de tornillería
53	1	091264C046	Junta EPDM 30x30
54	1	091186C069	Espárrago M-H M80/125 L=43
55	1	091016C028	Tapón embellecedor
56	1	091186C068	Separador hexagonal M6
57	1	091186C110	Junta ajuste canalizador

Parts list

			Spare Parts
Id.	Qty.	Code n°	
1	1	091186C097	Exterior casing
2	1	091087C014	24V Condenser fan
3	1	091186C085	Evaporator cover
4	1	091242C009	24V Relay
5	1	091186C081	Evaporator top insulator
6	1	091186C005	BS-20 Evaporator filter
7	1	091186C006	Evaporator
8	1	091186C007	Evaporator flange
9	1	091186C008	Pipe flange
10	1	091186C009	24V Expansion valve
11	1	091186C082	Sealtight female binary
12	1	091186C011	Wastewater tray
13	1	091186C012	24V Centrifugal blower
14	1	091186C013	Dryer filter
15	1	091186C038	24V Electric compressor
16	1	091186C041	24V Compressor electronic module
17	1	091186C083	Compressor-connection cable
18	1	091186C043	Joints and screws bag
19	1	091186C015	Condenser
20	1	091186C016	Tray front
21	1	091186C084	Base tray
22	1	091186C062	Seal joint
23	1	091016C004	Electronic cover
24	1	091186C045	24V Electronic control
25	1	091186C086	24V Electronic control cable
26	1	091087C037	Mass centre and positive
27	1	091016C001	Interior air distribution panel
28	1	091272C019	840x540x30 Console
29	1	091087C021	Control panel
30	1	091016C002	Louvre
31	1	091087C120	Connection cable between control panel and electronic control
32	1	091186C088	24V Components cable
33	1	091186C027	Power cable
34	1	091186C026	Module excitation cable
35	1	091186C089	Module power cable
36	1	091186C091	24V Filter-evaporator Ø10 mm hose
37	1	091186C092	24V Compressor-evaporator Ø15mm hose
38	1	091186C093	Condenser-filter Ø10 mm hose
39	1	091186C094	Compressor-condenser Ø12 mm hose
40	1	091186C001	Integral Power stickers
41	1	091186C028	Relay excitation cable
42	1	091186C032	Battery power cable
43	1	091186C033	Cable splice to battery power
44	1	091087C121	Remote control
45	1	091052C022	Return air sensor
46	1	091186C099	Exterior cover seal
47	1	091186C066	Coupling plate
48	1	121376C001	Run-off pipe (by metre)
49	1	091087C005	Wastewater sleeve
50	1	091087C045	Fastening bracket
51	1	091016C005	H98 Duct
52	1	091186C067	Bag of screws
53	1	091264C046	30x30 EPDM Seal
54	1	091186C069	Stud M-F M80/125 L=43
55	1	091016C028	Cap
56	1	091186C068	M6 Hexagonal spacer
57	1	091186C110	Duct adjustment joint

Liste de rechanges

Id.	Qté.	Référence	Description
1	1	091186C097	Carcasse extérieure
2	1	091087C014	Ventilateur du condensateur 24V
3	1	091186C085	Couvercle évaporateur
4	1	091242C009	Relais 24V
5	1	091186C081	Isolant supérieur évaporateur
6	1	091186C005	Filtre d'évaporateur BS-20
7	1	091186C006	Évaporateur
8	1	091186C007	Bride évaporateur
9	1	091186C008	Bride tuyauteries
10	1	091186C009	Soupape de détente 24V
11	1	091186C082	Binary femelle étanche
12	1	091186C011	Bac d'évacuation
13	1	091186C012	Soufflante centrifuge 24V
14	1	091186C013	Filtre déshydrateur
15	1	091186C038	Compresseur électrique 24V
16	1	091186C041	Module électronique du compresseur 24V
17	1	091186C083	Câblage connexion –compresseur
18	1	091186C043	Sachet de vis et joints
19	1	091186C015	Condensateur
20	1	091186C016	Façade caisson
21	1	091186C084	Caisson base
22	1	091186C062	Joint de fermeture
23	1	091016C004	Couvercle électronique
24	1	091186C045	Contrôle électronique 24V
25	1	091186C086	Câblage de contrôle électronique 24V
26	1	091087C037	Centre de masse et positif
27	1	091016C001	Panneau intérieur de distribution d'air
28	1	091272C019	Console 840x540x30
29	1	091087C021	Panneau de contrôle
30	1	091016C002	Lumière d'admission
31	1	091087C120	Câble de connexion entre panneau de contrôle et contrôle électronique
32	1	091186C088	Câblage composants 24V
33	1	091186C027	Câblage alimentation
34	1	091186C026	Câblage d'excitation module
35	1	091186C089	Câblage alimentation module
36	1	091186C091	Flexible Ø 10 mm filtre-évaporateur 24V
37	1	091186C092	Flexible Ø 15 mm évaporateur-compresseur 24V
38	1	091186C093	Flexible Ø 10 mm Condensateur-filtre
39	1	091186C094	Flexible Ø 12 mm Compresseur-Condensateur
40	1	091186C001	Adhésifs Integral Power
41	1	091186C028	Câblage excitation relais
42	1	091186C032	Câblage alimentation batterie
43	1	091186C033	Câblage alimentation raccordement
44	1	091087C121	Télécommande
45	1	091052C022	Capteur d'air de retour
46	1	091186C099	Joint couvercle extérieur
47	1	091186C066	Platine accouplement
48	1	121376C001	Tuyau d'évacuation (par mètres)
49	1	091087C005	Manchon évacuation
50	1	091087C045	Support fixation
51	1	091016C005	Canaliseur H98
52	1	091186C067	Sachet visserie
53	1	091264C046	Joint EPDM 30x30
54	1	091186C069	Goujon M-H M80/125 L=43
55	1	091016C028	Bouchon enjoliveur
56	1	091186C068	Séparateur hexagonal M6
57	1	091186C110	Joint réglable canaliseur

Ersatzteilliste

Id.	Stckzahl.	Art. Nr.	Beschreibung
1	1	091186C097	Außengehäuse
2	1	091087C014	Kondensatorlüfter 24V
3	1	091186C085	Verdampferdeckel
4	1	091242C009	Relais 24V
5	1	091186C081	Obere Abdichtung Verdampfer
6	1	091186C005	Verdampferfilter BS-20
7	1	091186C006	Verdampfer
8	1	091186C007	Verdampferflansch
9	1	091186C008	Flansch Leitungen
10	1	091186C009	Expansionsventil 24V
11	1	091186C082	Binarydruckschalter mit Innengewinde, wasserdicht
12	1	091186C011	Auffangwanne
13	1	091186C012	Zentrifugalgebläse 24V
14	1	091186C013	Trocknerfilter
15	1	091186C038	Elektro-Kompressor 24V
16	1	091186C041	Elektronikmodul des Kompressors 24V
17	1	091186C083	Anschlusskabel Kompressor
18	1	091186C043	Zubehörbeutel Schrauben und Dichtungen
19	1	091186C015	Kondensator
20	1	091186C016	Kastenfront
21	1	091186C084	Sockelkasten
22	1	091186C062	Verschlussdichtung
23	1	091016C004	Elektronikdeckel
24	1	091186C045	Elektroniksteuerung 24V
25	1	091186C086	Kabel Elektroniksteuerung 24V
26	1	091087C037	Masse und Positiv
27	1	091016C001	Innere Luftverteilterafel
28	1	091272C019	Konsole 840x540x30
29	1	091087C021	Bedienfeld
30	1	091016C002	Durchlassgitter
31	1	091087C120	Anschlusskabel zwischen Bedienfeld und Elektroniksteuerung
32	1	091186C088	Komponentenkabel 24V
33	1	091186C027	Netzkabel
34	1	091186C026	Erregerkabel Modul
35	1	091186C089	Netzkabel Modul
36	1	091186C091	Klimaleitung Ø 10mm Filter-Verdampfer 24V
37	1	091186C092	Klimaleitung Ø 15 mm Filter-Kompressor 24V
38	1	091186C093	Klimaleitung Ø 10mm Kondensator-Filter
39	1	091186C094	Klimaleitung Ø 12 mm Kompressor-Kondensator
40	1	091186C001	Aufkleber Integral Power
41	1	091186C028	Erregerkabel Relais
42	1	091186C032	Netzkabel Batterie
43	1	091186C033	Netzkabel Verbindung
44	1	091087C121	Fernbedienung
45	1	091052C022	Abluftsensor
46	1	091186C099	Dichtung äußere Abdeckung
47	1	091186C066	Kupplungsplatte
48	1	121376C001	Entwässerungsschlauch (meterweise)
49	1	091087C005	Entwässerungsschlauch
50	1	091087C045	Befestigungshalterung
51	1	091016C005	Luftführung H98
52	1	091186C067	Zubehörbeutel Schraubelemente
53	1	091264C046	EPDM-Dichtung 30x30
54	1	091186C069	Stiftschraube Außen-/Innengewinde M80/125 L=43
55	1	091016C028	Zierkappe
56	1	091186C068	Sechskantdistanzstück M6
57	1	091186C110	Einstelldichtung Luftführung

Elenco ricambi

Q.	R.	Descrizione	Descripción
1	1	091186C097	Involucro esterno
2	1	091087C014	Ventilatore condensatore 24V
3	1	091186C085	Coperchio evaporatore
4	1	091242C009	Relè 24V
5	1	091186C081	Isolante superiore evaporatore
6	1	091186C005	Filtro evaporatore BS-20
7	1	091186C006	Evaporatore
8	1	091186C007	Flangia evaporatore
9	1	091186C008	Flangia tubazioni
10	1	091186C009	Valvola espansione 24V
11	1	091186C082	Pressostato Binary femmina a tenuta
12	1	091186C011	Vaschetta scarico
13	1	091186C012	Ventilatore centrifugo 24V
14	1	091186C013	Filtro essiccatore
15	1	091186C038	Compressore elettrico 24V
16	1	091186C041	Modulo elettronico compressore 24V
17	1	091186C083	Cablaggio connessione-compressore
18	1	091186C043	Sacchetto viti e guarnizioni
19	1	091186C015	Condensatore
20	1	091186C016	Frontalino cassetto
21	1	091186C084	Cassetto base
22	1	091186C062	Guarnizione chiusura
23	1	091016C004	Coperchio unità elettronica
24	1	091186C045	Controllo elettronico 24V
25	1	091186C086	Cablaggio controllo elettronico 24V
26	1	091087C037	Centro masse e positivo
27	1	091016C001	Pannello interno distribuzione aria
28	1	091272C019	Console 840x540x30
29	1	091087C021	Pannello di controllo
30	1	091016C002	Bocchetta
31	1	091087C120	Cavo connessione tra pannello di controllo e controllo elettronico
32	1	091186C088	Cablaggio componenti 24V
33	1	091186C027	Cablaggio alimentazione
34	1	091186C026	Cablaggio eccitazione modulo
35	1	091186C089	Cablaggio alimentazione modulo
36	1	091186C091	Tubicino Ø 10 mm filtro-evaporatore 24V
37	1	091186C092	Tubicino Ø 15 mm evaporatore-compressore 24V
38	1	091186C093	Tubicino Ø 10 mm Condensatore-filtro
39	1	091186C094	Tubicino Ø 12 mm Compressore-condensatore
40	1	091186C001	Adesivi Integral Power
41	1	091186C028	Cablaggio eccitazione relè
42	1	091186C032	Cablaggio alimentazione batteria
43	1	091186C033	Cablaggio alimentazione attacco
44	1	091087C121	Telecomando
45	1	091052C022	Sensore dell'aria di ritorno
46	1	091186C099	Guarnizione coperchio esterno
47	1	091186C066	Piastra intermedia
48	1	121376C001	Tubo scarico (al metro)
49	1	091087C005	Manicotto scarico
50	1	091087C045	Supporto fissaggio
51	1	091016C005	Canalizzatore H98
52	1	091186C067	Sacchetto viterie
53	1	091264C046	Guarnizione EPDM 30x30
54	1	091186C069	Vite prigioniera M-F 80/125 L=43
55	1	091016C028	Tappino decorativo
56	1	091186C068	Distanziatore esagonale M6
57	1	091186C110	Guarnizione canalizzatore

Ed:	05/04/2018
Md:	07/08/2019

d



Francisco Alonso, 6
28806 Alcalá de Henares, Madrid
SPAIN

Contact	Phone	Fax	E-Mail
Sales (Ventas Internacional)	+34 91 8770510	+34 91 8771158	sales@dirna.bergstrominc.com
Comercial Nacional	+34 91 8775841	+34 91 8836321	ventas@dirna.bergstrominc.com
Orders & Deliveries (Logística internacional)	+34 91 8775846	+34 91 8771158	export@dirna.bergstrominc.com
Orders & Deliveries (Logística nacional)	+34 91 8775840	+34 91 8836321	comercial@dirna.bergstrominc.com
Technical Assistance (Internacional)	+49 511 86679681	+49 511 86679710	technicalassistance@dirna.bergstrominc.com
Technical Assistance (Nacional)	+34 91 8775845	+34 91 883 6321	oblanco@dirna.bergstrominc.com

www.dirna.com

	ATENCIÓN:	Dirna Bergstrom se reserva el derecho de efectuar modificaciones en cualquier momento de los datos contenidos en esta publicación, por razones técnicas o comerciales.
	NOTE:	<i>For technical and commercial reasons, Dirna Bergstrom reserves the right to change the data contained in this brochure.</i>
	ATTENTION:	Dirna Bergstrom se réserve le droit d'effectuer à tout moment des modifications des données reprises sur cette publication, pour des raisons techniques ou commerciales.
	HIWEIS:	<i>Dirna Bergstrom behält sich vor, aus technischen oder kaufmännischen Gründen jederzeit Änderungen der Angaben dieser Veröffentlichung vorzunehmen.</i>
	ATTENZIONE:	Dirna Bergstrom si riserva il diritto di effettuare modifiche in qualsiasi momento ai dati contenuti in questa pubblicazione, per motivi tecnici o commerciali.