

**bijectool!**  
green line

**SLIM FIT**  
**IVECO EURO 6**



**Lista de recambios**

*Parts list*

**Liste de rechanges**

*Ersatzteilliste*

**Elenco ricambi**

**ES** Spanish

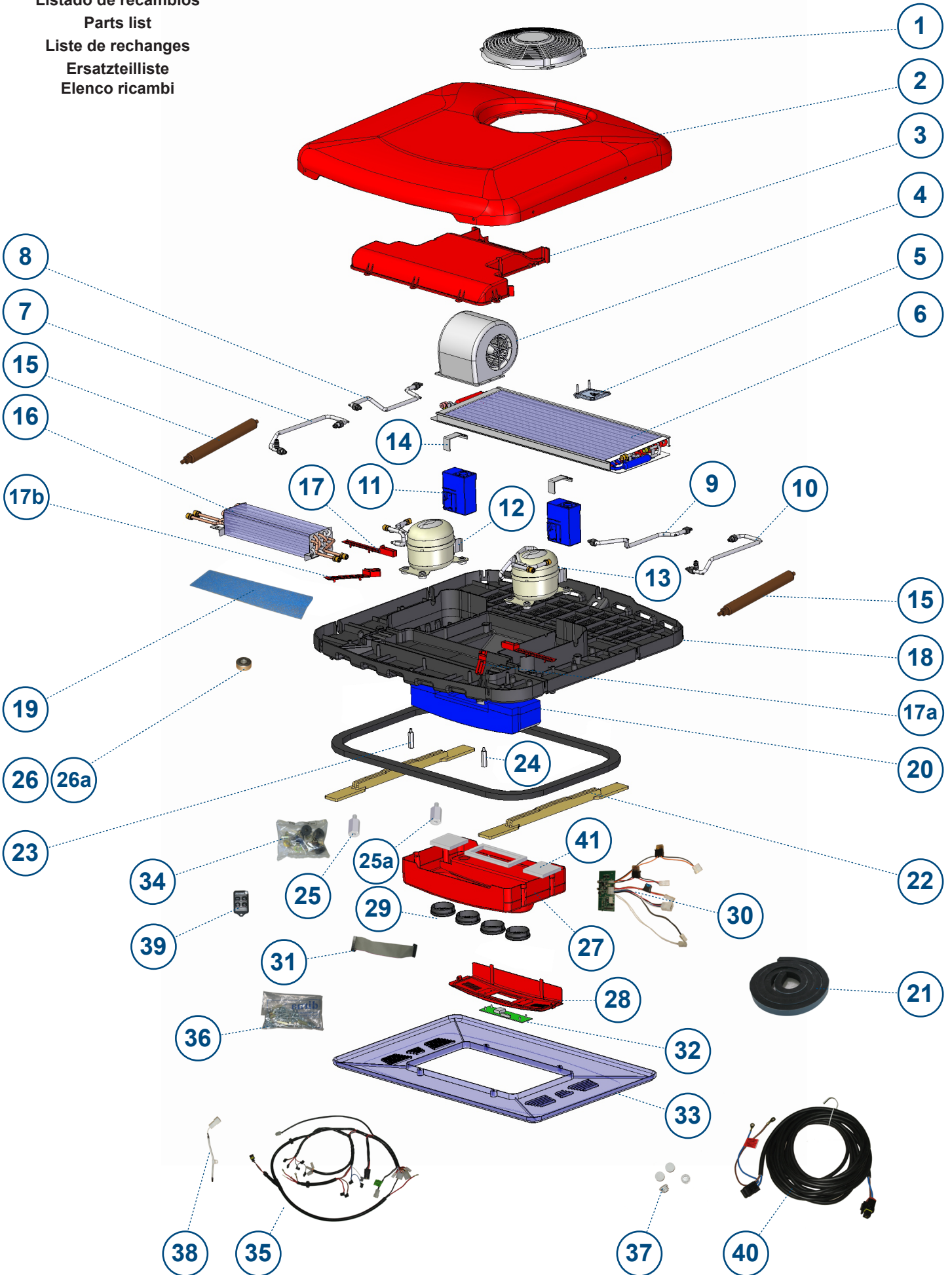
**EN** English

**FR** French

**GE** German

**IT** Italian

Listado de recambios  
 Parts list  
 Liste de rechanges  
 Ersatzteilliste  
 Elenco ricambi



## Listado de recambios

Id.	Ctd.	Referencia	Descripción
1	1	091239C001	Ventilador del condensador
2	1	091264C055	Conjunto tapa con serigrafías
3	1	091239C003	Tapa evaporador
4	1	091239C004	Monosoplador
5	1	091087C037	Centro de masas y positivo
6	1	091239C005	Condensador
7	1	330452C000	Latiguillo derecho evaporador - compresor
8	1	330450C000	Latiguillo derecho condensador - compresor
9	1	330451C000	Latiguillo izquierdo condensador - compresor
10	1	330453C000	Latiguillo izquierdo evaporador - compresor
11	1	091210C012	Módulo electrónico de compresor
12	1	091239C019	Compresor derecho
13	1	091239C020	Compresor izquierdo
14	1	091239C006	Soprote módulo electrónico del compresor
15	1	091239C018	Capilar
16	1	091239C007	Evaporador con velo y aislante
17	1	091239C021	Tapa de desagüe lateral
17a	1	091239C023	Tapa de desagüe izquierda
17b	1	091239C022	Tapa de desagüe derecha
18	1	091239C011	Base
19	1	091264C023	Velo bandeja de desagüe
20	1	091239C025	Canalizador de gomaespuma
21	1	091087C068	Junta EPDM 30x30
22	1	091264C026	Soprote fijación
23	1	091239C030	Hexágono L=26 M6/100 M-H
24	1	091264C045	Hexágono L=92 M6/100 M-H
25	1	091270C006	Hexágono L=13 M4 M-H
25a	1	091264C043	Hexágono L=18 M4 M-H
26	1	091205C023	Separador Ø25 x Ø9 x 10
26a	1	091264C035	Separador Ø25 x Ø9 x 5
27	1	091239C013	Panel interior de distribución de aire
28	1	091239C026	Tapa de acceso
29	1	091016C002	Lumbrera
30	1	091264C020	Control electrónico
31	1	091087C120	Cableado de conexión panel de control y control electrónico
32	1	091087C021	Panel de control
33	1	091102C011	Consola (840x540)
34	1	091132C005	Bolsa fijaciones del compresor
35	1	091270C008	Cableado de alimentación
36	1	091264C028	Bolsa tornillería
37	1	091016C028	Tapón embellecedor
38	1	091052C022	Sensor aire de retorno
39	1	091087C121	Mando a distancia
40	1	091264C037	Cableado a batería
41	1	091264C019	Suplemento canalizador

**Parts list**

<b>Id.</b>	<b>Qty.</b>	<b>Reference</b>	<b>Description</b>
1	1	091239C001	Condenser fan
2	1	091264C055	Silk-screened cover
3	1	091239C003	Evaporator cover
4	1	091239C004	Monoblower
5	1	091087C037	Mass centre and positive
6	1	091239C005	Condenser
7	1	330452C000	Right compressor-evaporator hose
8	1	330450C000	Right compressor-condenser hose
9	1	330451C000	Left compressor-condenser hose
10	1	330453C000	Left compressor-evaporator hose
11	1	091210C012	Compressor electronic module
12	1	091239C019	Right compressor
13	1	091239C020	Left compressor
14	1	091239C006	Compressor electronic module mount
15	1	091239C018	Capillary
16	1	091239C007	Evaporator, incl. membrane and insulation
17	1	091239C021	Side wastewater cover
17a	1	091239C023	Left wastewater cover
17b	1	091239C022	Right wastewater cover
18	1	091239C011	Base
19	1	091264C023	Wastewater tray membrane
20	1	091239C025	Foam duct
21	1	091087C068	30X30 EPDM Seal
22	1	091264C026	Fastening mount
23	1	091239C030	Hexagon L=26 M6/100 M-F
24	1	091264C045	Hexagon L=92 M6/100 M-F
25	1	091270C006	Hexagon L=13 M4 M/F
25a	1	091264C043	Hexagon L=18 M4 M/F
26	1	091205C023	Spacer Ø25 x Ø9 x 10
26a	1	091264C035	Spacer Ø25 x Ø9 x 5
27	1	091239C013	Interior air distribution panel
28	1	091239C026	Access cover
29	1	091016C002	Louvre
30	1	091264C020	Electronic control
31	1	091087C120	Control panel and electronic control connection cable
32	1	091087C021	Control panel
33	1	091102C011	Console (840x540)
34	1	091132C005	Compressor fastening bag
35	1	091270C008	Power supply cable
36	1	091264C028	Bag of screws
37	1	091016C028	Cap
38	1	091052C022	Return air sensor
39	1	091087C121	Remote control
40	1	091264C037	Cable to battery
41	1	091264C019	Duct unit supplement

## Liste de rechanges

Id.	Q	Référence	Description
1	1	091239C001	Ventilateur du condensateur
2	1	091264C055	Ensemble couvercle à sérigraphie
3	1	091239C003	Couvercle évaporateur
4	1	091239C004	Mono souffleur
5	1	091087C037	Centre de masses et positif
6	1	091239C005	Condensateur
7	1	330452C000	Flexible droit évaporateur - compresseur
8	1	330450C000	Flexible droit condensateur- compresseur
9	1	330451C000	Flexible gauche condensateur- compresseur
10	1	330453C000	Flexible gauche évaporateur -compresseur
11	1	091210C012	Module électronique de compresseur
12	1	091239C019	Compresseur droit
13	1	091239C020	Compresseur gauche
14	1	091239C006	Support module électronique du compresseur
15	1	091239C018	Capillaire
16	1	091239C007	Évaporateur à voile et isolant
17	1	091239C021	Couvercle d'évacuation latérale
17a	1	091239C023	Couvercle d'évacuation gauche
17b	1	091239C022	Couvercle d'évacuation droite
18	1	091239C011	Base
19	1	091264C023	Voile bac d'évacuation
20	1	091239C025	Canaliseur en mousse de caoutchouc
21	1	091087C068	Joint EPDM 30x30
22	1	091264C026	Support fixation
23	1	091239C030	Hexagone L=26 M6/100 M-H
24	1	091264C045	Hexagone L=92 M6/100 M-H
25	1	091270C006	Hexagone L=13 M4 M-H
25a	1	091264C043	Hexagone L=18 M4 M-H
26	1	091205C023	Séparateur Ø25 x Ø9 x 10
26a	1	091264C035	Séparateur Ø25 x Ø9 x 5
27	1	091239C013	Panneau intérieur de distribution d'air
28	1	091239C026	Couvercle d'accès
29	1	091016C002	Lumière d'admission
30	1	091264C020	Contrôle électronique
31	1	091087C120	Câblage de connexion panneau de contrôle et contrôle électronique
32	1	091087C021	Panneau de contrôle
33	1	091102C011	Console (840x540)
34	1	091132C005	Sachet fixations du compresseur
35	1	091270C008	Câblage d'alimentation
36	1	091264C028	Sachet vis
37	1	091016C028	Bouchon enjoliveur
38	1	091052C022	Capteur d'air de retour
39	1	091087C121	Télécommande
40	1	091264C037	Câblage à batterie
41	1	091264C019	Supplément canaliseur

**Ersatzteilliste**

Lfd. Nr.	Anz.	Teilenr.	Beschreibung
1	1	091239C001	Lüfter des Kondensators
2	1	091264C055	Gruppe Deckel mit Siebdrücken
3	1	091239C003	Deckel des Verdampfers
4	1	091239C004	Einkomponenten-Gebläse
5	1	091087C037	Mittelteil der berührbaren inaktiven leitfähigen Teile und Pluspole
6	1	091239C005	Kondensator
7	1	330452C000	Rechtes Verbindungsteil Verdampfer - Kompressor
8	1	330450C000	Rechtes Verbindungsteil Kondensator- Kompressor
9	1	330451C000	Linkes Verbindungsteil Kondensator- Kompressor
10	1	330453C000	Linkes Verbindungsteil Verdampfer - Kompressor
11	1	091210C012	Elektronischer Modul des Kompressors
12	1	091239C019	Rechter Kompressor
13	1	091239C020	Linker Kompressor
14	1	091239C006	Träger Elektromodul des Kompressors
15	1	091239C018	Kapillarröhrchen
16	1	091239C007	Verdampfer mit Glasseidengewebe und Isolierung
17	1	091239C021	Abdeckung der seitlichen Abwasserleitung
17a	1	091239C023	Abdeckung der linken Abwasserleitung
17b	1	091239C022	Abdeckung der rechten Abwasserleitung
18	1	091239C011	Grundplatte
19	1	091264C023	Glasseidengewebe der Abflusswanne
20	1	091239C025	Kanalisierungsvorrichtung aus Schaumgummi
21	1	091087C068	Dichtung EPDM 30x30
22	1	091264C026	Halterung
23	1	091239C030	Sechskant L=26 M6/100 M-H
24	1	091264C045	Sechskant L=92 M6/100 M-H
25	1	091270C006	Sechskant L=13 M6/100 M-H
25a	1	091264C043	Sechskant L=18 M6/100 M-H
26	1	091205C023	Abscheider Ø25 x Ø9 x 10
26a	1	091264C035	Abscheider Ø25 x Ø9 x 5
27	1	091239C013	Innere Verteilerschalttafel für Luft
28	1	091239C026	Haube zum Öffnen.
29	1	091016C002	Lichtquelle
30	1	091264C020	Elektronische Steuerung
31	1	091087C120	Anschlussverkabelung Steuertafel und elektronische Steuerung
32	1	091087C021	Steuertafel
33	1	091102C011	Konsole (840x540)
34	1	091132C005	Tasche mit Kompressorbefestigungen
35	1	091270C008	Verkabelung der Einspeisung
36	1	091264C028	Tasche mit Schraubenzubehör
37	1	091016C028	Verzierungsabdeckung
38	1	091052C022	Fühler für die Rückluft
39	1	091087C121	Fernsteuerung
40	1	091264C037	Verkabelung der Batterie
41	1	091264C019	Ergänzung der Kanalisation

## Elenco ricambi

Id.	Qtà.	Riferimento	Descrizione
1	1	091239C001	Ventilatore condensatore
2	1	091264C055	Insieme coperchio con serigrafie
3	1	091239C003	Coperchio evaporatore
4	1	091239C004	Ventola
5	1	091087C037	Centro masse e positivo
6	1	091239C005	Condensatore
7	1	330452C000	Tubicino DX evaporatore-compressore
8	1	330450C000	Tubicino DX condensatore-compressore
9	1	330451C000	Tubicino SX condensatore-compressore
10	1	330453C000	Tubicino SX evaporatore-compressore
11	1	091210C012	Modulo elettronico compressore
12	1	091239C019	Compressore DX
13	1	091239C020	Compressore SX
14	1	091239C006	Supporto modulo elettronico compressore
15	1	091239C018	Capillare
16	1	091239C007	Evaporatore con velo e isolante
17	1	091239C021	Coperchio scarico laterale
17a	1	091239C023	Coperchio scarico SX
17b	1	091239C022	Coperchio scarico DX
18	1	091239C011	Base
19	1	091264C023	Velo vaschetta di scarico
20	1	091239C025	Canalizzatore di gommapiuma
21	1	091087C068	Guarnizione EPDM 30x30
22	1	091264C026	Supporto fissaggio
23	1	091239C030	Perno esagonale L=26 M6/100 M-H
24	1	091264C045	Perno esagonale L=92 M6/100 M-H
25	1	091270C006	Perno esagonale L=13 M4 M-F
25a	1	091264C043	Perno esagonale L=18 M4 M-F
26	1	091205C023	Separatore Ø25 x Ø9 x 10
26a	1	091264C035	Separatore Ø25 x Ø9 x 5
27	1	091239C013	Pannello interno distribuzione aria
28	1	091239C026	Sportello accesso
29	1	091016C002	Bocchetta
30	1	091264C020	Controllo elettronico
31	1	091087C120	Cablaggio connessione pannello di controllo e controllo elettronico
32	1	091087C021	Pannello di controllo
33	1	091102C011	Console (840x540)
34	1	091132C005	Sacchetto fissaggi compressore
35	1	091270C008	Cablaggio alimentazione
36	1	091264C028	Sacchetto viterie
37	1	091016C028	Tappo decorativo
38	1	091052C022	Sensore aria ritorno
39	1	091087C121	Telecomando
40	1	091264C037	Cablaggio batteria
41	1	091264C019	Elemento supplementare canalizzatore

Ed:	20/04/2016
Md:	07/08/2019

d



Francisco Alonso, 6  
28806 Alcalá de Henares, Madrid  
SPAIN

Contact	Phone	Fax	E-Mail
Sales (Ventas Internacional)	+34 91 8770510	+34 91 8771158	sales@dirna.bergstrominc.com
Comercial Nacional	+34 91 8775841	+34 91 8836321	ventas@dirna.bergstrominc.com
Orders & Deliveries (Logística internacional)	+34 91 8775846	+34 91 8771158	export@dirna.bergstrominc.com
Orders & Deliveries (Logística nacional)	+34 91 8775840	+34 91 8836321	comercial@dirna.bergstrominc.com
Technical Assistance (Internacional)	+49 511 86679681	+49 511 86679710	technicalassistance@dirna.bergstrominc.com
Technical Assistance (Nacional)	+34 91 8775845	+34 91 883 6321	oblanco@dirna.bergstrominc.com

[www.dirna.com](http://www.dirna.com)

	<b>ATENCIÓN:</b>	Dirna Bergstrom se reserva el derecho de efectuar modificaciones en cualquier momento de los datos contenidos en esta publicación, por razones técnicas o comerciales.
	<b>NOTE:</b>	<i>For technical and commercial reasons, Dirna Bergstrom reserves the right to change the data contained in this brochure.</i>
	<b>ATTENTION:</b>	Dirna Bergstrom se réserve le droit d'effectuer à tout moment des modifications des données reprises sur cette publication, pour des raisons techniques ou commerciales.
	<b>HIWEIS:</b>	<i>Dirna Bergstrom behält sich vor, aus technischen oder kaufmännischen Gründen jederzeit Änderungen der Angaben dieser Veröffentlichung vorzunehmen.</i>
	<b>ATTENZIONE:</b>	Dirna Bergstrom si riserva il diritto di effettuare modifiche in qualsiasi momento ai dati contenuti in questa pubblicazione, per motivi tecnici o commerciali.